

SELL

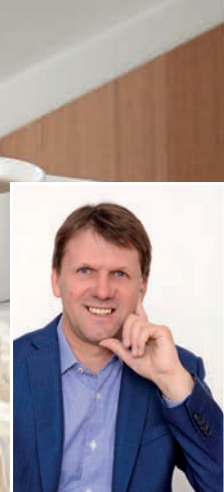
JEDINÝ ČESKÝ B2B MAGAZÍN O TRHU S DOMÁCÍMI SPOTŘEBIČI – 9 LET NA TRHU

Fagor zavírá českou a slovenskou pobočku

- JAK TO BUDE SE SERVISEM?
- MĚL ODCHOD JAROMÍRA ŠIŠKY S LIKVIDACÍ FIRMY SOUVISLOST?
- PROČ ŠPANĚLÉ OPOUŠTĚJÍ CZ/SK TRH?
- CO PŘINESE RESTRUKTURALIZACE ŠPANĚLSKÉ CENTRÁLY?

Samsung chce vyzvat iRobot
PŘICHÁZÍ S NOVÝMI ROBOTICKÝMI VYSAVAČI, KTERÉ NEKOPÍRUJÍ ZÁKLADNÍ PRVKY, JEŽ IROBOT PŘED LÉTY DEFINOVAL A TRH JE POSLÉZE PŘEJAL. SAMSUNG SE VYDÁVÁ JINOU CESTOU A MÁ CO NABÍDNOUT

Akvizice, akvizice, akvizice
ELECTROLUX KUPUJE VÝROBCE ODSAVAČŮ BEST, KOREJSKÉ DAEWOO HLEDÁ NOVÉHO INVESTORA



Jindřich Valenta plánuje učinit ze značky Concept mainstreamového hráče ve střední Evropě
EXKLUZIVNÍ INTERVIEW SE ZAKLADATELEM A ŠÉFEM ČESKÉ ZNAČKY DOMÁCÍCH SPOTŘEBIČŮ



Skupina výrobků
KUCHYŇSKÉ ROBOTY
VOLNĚ STOJÍCÍ MYČKY – 60 CM

KENWOOD COOKING CHEF

NOVÁ GENERACE VLAJKOVÉ LODI S INTEGROVANÝM INDUKČNÍM VAŘIČEM A UNIKÁTNĚ ŠIROKOU ŠKÁLOU
PŘÍSLUŠENSTVÍ JE V PRODEJI

CERVENEC-SRPEN 2017



red editions



PLUS X AWARD®



BOSCH

Stvořeno pro život

Překvapivě jednoduché. Jednoduše perfektní

Domácí spotřebiče Bosch představují technickou dokonalost, nekompromisní kvalitu a absolutní spolehlivost. I proto jsou nejprodávanější značkou velkých domácích spotřebičů v Evropě.*

www.bosch-home.cz

**EUROPE'S
BRAND NO. 1***

* Kategorie velké domácí spotřebiče. Zdroj: Euromonitor, objem prodeje, 2016

VÁŽENÍ ČTENÁŘI,

prázdniny jsou pomalu za námi a stejně jako loni ani letos nebyly vůbec klidné a pohodové. Zatímco před rokem se o velký rozruch postaral e-shop LevneElektro.cz, v jehož případě nepřicházejí od závěru loňského roku žádné zásadní novinky, velkým letním tématem pro rok 2017 byl a nadále je konec českého a slovenského zastoupení značky Fagor. Z pohledu byznysu představuje konec „LevnéhoElektra“ pochopitelně mnohem významnější událost. Na druhou stranu problémy Fagoru jsou vzhledem k tomu, že nad českou firmou nikdy nevisely žádné otazníky ohledně nějakých nekalostí a pokaždé, i nyní, zajistila bez ohledu na situaci servis pro své spotřebiče, aniž by nechala náklady na prodejcích, pro mě osobně mnohem smutnější záležitosti. Český a slovenský management si zkrátka takový konec nezasloužil po tom, co zde přes dva roky usilovně bojoval o obnovení důvěry a získání zpět z velké části ztraceného renomé. Už nyní se šíří trhem šeptanda, že si u nás chtějí Španělé, z jejichž rozhodnutí bylo zastoupení uzavřeno, najít alespoň distributora pro své zboží. Je proto klidně možné, že Fagor z českého trhu vlastně nezmizí. Jeho případná přítomnost ovšem bude už jen odleskem někdejšího úspěchu, kterého u nás v kategorii menších značek dosáhl. Tématu se podrobně věnujeme v rozsáhlém článku začínajícím na straně 8. Nechám vás už proto listovat novým číslem a nebudu zdržovat dalším prodlužováním úvodníku.



Lubor Jarkovský
šéfredaktor



VYPĚSTUJTE SI VLASTNÍ ESPRESSO

PŘIPRAVTE SE NA
**NEJZAJÍMAVĚJŠÍ AKCI
LETOŠNÍHO ROKU!**

Vypěstujte si espresso s De'Longhi.

Brzy ve vašich
obchodech...



Better Everyday



Proč si vypěstovat espresso s De'Longhi?

- 1) Semínka jsou určena pro všechny zákazníky, kteří o ně budou mít zájem. Ať si je vezmou domů, kde navštíví naši stránku www.tajemstvikavovaru.cz * a dozví se víc. Na této stránce bude uveřejněn seznam všech obchodů, kde bude stojan se semínky umístěn.
- 2) Vy během toho na svých obchodech vzbudíte u svých zákazníků, kteří doposud o koupi takového výrobku neuvažovali, zájem o plnoautomatické kávovary De'Longhi, které se snadno ovládají a jsou dostupné všem.
- 3) Jednoduše jim spočítejte, že šálek kávy z plnoautomatického kávovaru vyjde přibližně na 3-5 Kč (dle použité kávy), úspora je zde tak veliká a počáteční investice se vyplatí.
- 4) Zákazníci tak od vás získají první důležité povědomí o plnoautomatických kávovarech De'Longhi, které budeme podporovat i na naší webové stránce a za podpory dalších marketingových aktivit.
- 5) Jakmile se zákazníci rozhodnou ke koupi plnoautomatického kávovaru De'Longhi, rádi se pro něj vrátí na obchod, kde k němu získali tak pozitivní první dojem.

* stránka bude v plné verzi spuštěna od září 2017.



1 Zasadíte



2 Pečujete



3 Sklidíte



1

SVĚTOVÁ JEDNIČKA*
V KÁVOVARECH

DēLonghi

* Zdroj: nezávislý výzkumný institut, nejvyšší hodnota prodeje od ledna do prosince 2016.



Obsah

Červenec-srpen 2017

3 Editorial

6 Novinky

Zajímavosti ze světa bílé techniky

7 Letní dny brzy skončí. Je váš obchod připraven na topnou sezonu?

8 Fagor znovu v nesnázích. Na CZ & SK trhu „podruhé“ končí

11 Úklid bez práce? Vsad'te na chytré robotické vysavače Dirt Devil

12 Skupina výrobků

Kuchyňské roboty

13 Kenwood - 70 let existence značky

16 Kenwood představuje:

Nový Cooking Chef

19 Kuchyňské roboty Bosch

Jeden za všechny

21 Electrolux: Kvalitní kuchyňský robot – pravá ruka každé hospodyňky

24 Jindřich Valenta, majitel značky Concept:

Dlouhodobá vize? Chceme se stát jedním z největších dodavatelů domácích spotřebičů ve střední Evropě

26 Concept: Pořid'te si myčku s technologií INNOWASH a zažijte revoluci v mytí nádobí

28 Ekonomický bulletin

Daewoo hledá investora, Electrolux koupil od-savače Best a další zprávy

30 Amica uspěla v prestižním německém testu a daří se jí i v českých srovnávacích cen

31 Kuchyňský robot Beko

Zbrusu nový celokovový pomocník do kuchyně

32 Indesit eXtra Hygiene

Nová řada myček se speciálním programem a příslušenstvím pro mytí dětských potřeb míří na trh

34 Hotpoint uvede v září novou generaci myček. Nabídnou přídavné mycí trysky, pokročilou automatiku i patentovanou funkci Active Oxygene

36 Skupina výrobků

Volně stojící myčky nádobí – 60 cm

41 Extra úspora, dokonale umyté nádobí. To jsou myčky Amica

46 Myčky na českém trhu podle GfK

47 Nové vysavače DOMO splňují přísnější kritéria. Akumulátorový model dokáže vysávat až 30 minut

48 Vestavné i volně stojící myčky Candy

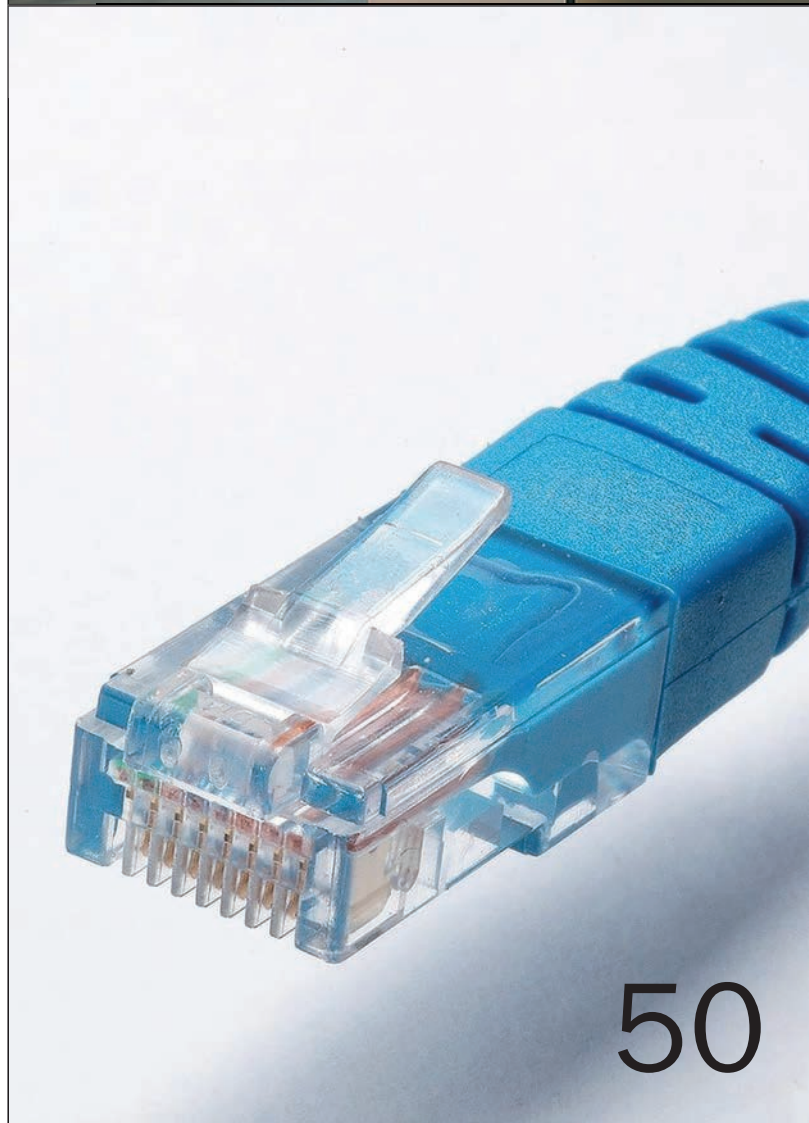
Inovace, hygienické mytí a extra velká kapacita

50 Online marketing

Facebook zvýhodní odkazy na rychlejší stránky

53 Nové myčky Beko s vylepšeným vnitřkem

YDAVATEL • MAMURI HUNGARY KFT. • **ZODPOVĚDNÝ YDAVATEL**
 JEDNATEL SPOLEČNOSTI MAMURI HUNGARY KFT. • **ŠĚFREDAKTOR**
 LUBOR JARKOVSKÝ • **REDAKTOŘI** • VLASTIMIL RŮŽIČKA • JINDŘICH
 LAUSCHMANN • **KOREKTOR** • JAROSLAV TESAŘ • **FOTO** • ARCHIVY
 VÝROBCŮ • **GRAFIKA** • TAMÁS VIG • **REDAKCE** • VIŠŇOVÁ 12, PRAHA 4,
 140 00 • **TELEFON** • +420 777 166 495 • **EMAIL** • INFO@REDEDITIONS.CZ
WEB • WWW.REDEDITIONS.CZ • **DISTRIBUCE V ČR** • SEND PŘEDPLATNÉ, S.R.O.
TISKÁRNA • PRE-PRESS & PRESS STUDIO, JAKUB KUBŮ, ČESKÁ REPUBLIKA • **ISSN**
 ISSN 1786-6782 • EV 16/08



Účast na pražském triatlonu využila značka DOMO k prezentaci novinek obchodníkům

Ve dnech 28. a 29. července se v Praze konal triatlonový závod Challenge Prague, v jehož rámci startovalo také 6 závodníků stáje DOMO-Scott. V cíli závodu měla společnost DOMO již od pátku stan, kde připravovala pro návštěvníky pohoštění pomocí svých spotřebičů. Využití našel například kombinovaný gril DO9238G, polévko-vařič DO498BL, smoothie mixér DO434BL a vařič DO9047W. Ve stanu se také nacházel smoothie bar, kde si návštěvníci mohli pomoci generátorem na šlapacích kolech vyrobit zdravý drink ve smoothie mixé-



rech. Prvních 5 nejlepších obdrželo jako cenu Bluetooth reproduktory DO350SP. Na sobotu pak pozvala společnost DOMO do restaurace Stará Praha řadu svých obchodních partnerů, kteří si mohli prohlédnout 40 letošních novinek. Objednávat zboží mohli přímo na místě za zvý-

hodněné ceny. Nechyběla ani tom-bola, v níž uspěl zástupce společnosti Tauer Elektro. A jak dopadl samotný triatlon? Absolutním vítězem se stal lídr týmu DOMO-Scott Pieter Heemeryck. V kategorii ženy nad 40 let zvítězila potom Liesbeth Leysen, která také startovala za DOMO-Scott.

Samsung chce zahýbat s trhem s robotickými vysavači. Zůstává jedinou vážnou konkurencí iRobotu

Trh s robotickou technikou má největší boom již za sebou, ale přesto skrývá obrovský potenciál. A to jak v zákaznicích, kteří robotický vysavač neměli, tak těch, kteří koupili nekvalitní model od obchodních značek nakupujících nepřilíši chytré roboty převážně v čínských továrnách. Když se podíváme na současný trh, kromě jeho lídra v podobě americké společnosti iRobot, která však ztratila v posledních zhruba dvou letech

po určitých personálních změnách marketingově trochu dech, působí na trhu s velkými ambicemi a plány v této oblasti jen Samsung, popřípadě ještě LG. První jmenovaná korejská společnost teď přichází s novými modely, jejichž ceny začínají na nějakých 14 tisících korunách. Samsung ovšem dává zapomenout na starší koncepci kulatých vysavačů s bočními kartáčky a vsází na novou konstrukci, s níž přišel jako první u top modelu POWERbot VR9000, jenž nabídl bezkonkurenční sací sílu 40 W díky cyklonové separaci nečistoty.

Nové modely řady POWERbot VR7000 přináší tuto technologii do cenově dostupnějších sfér, i když stále platí, že skutečně fungující robotický vysavač nemůže stát jednotky tisíc korun. Většina poskytuje sací výkon na úrovni 20 W, což je podle Samsungu stále výrazně více než u jakékoliv jiné konkurence. Cenově nejdostupnější vysavač VR10M701CUW má sací výkon 10 W.

Rotující kartáčky byly u nové řady nahrazeny speciální lištou, již

robot používá u stěn a v rozích, kde ji vysune, shrne veškeré nečistoty k sobě a nasaje je. Samsung systém nazývá jako Edge Clean Master. Tento způsob úklidu je výrazně účinnější, protože boční kartáčky často prach rozvířily nebo větší nečistoty vystřelily do prostoru. Pochopitelně používají roboty i vizuální navigaci Visionary Mapping Plus a FullView Sensor 2.0, kdy mapují a do paměti ukládají obrysy místnosti, aby byl úklid ještě účinnější. Vysavač detektuje překážky a malé předměty (menší než 10 mm) a dokáže precizně uklidit i kolem nich. Díky vyspělým sensorům do předmětů také zcela minimálně naráží, což je u běžných robotických vysavačů standardní element. Všechny nové vysavače používají Li-Ion baterie s napětím 21,6 V a zvládnou na jedno nabití uklidit až 320 m². Vybrané modely mají připojení k wi-fi síti, takže je můžete ovládat pomocí smartphonu, a to i po internetu mimo domov.

Kromě cenově dostupnější řady VR7000 zařazuje Samsung také nový vlajkový model VR9300, který nahrazuje původní a v předchozím textu zmiňovaný VR9000. Novinka je vybavena všemi již zmíněnými technologiemi a přidává sací sílu 40 W (cca 60× více než u běžných robotických vysavačů).



Letní dny brzy skončí. Je váš obchod připraven na topnou sezonu?

Sychravé podzimní dny se nezadržitelně blíží a s jejich příchodem pak velmi rychle nahradí spotřebitelé ve svých hledáčcích klimatizace a ventilátory rozličnými topnými tělesy. Značka Rohnson proto představuje několik zajímavých novinek, které přijdou vhod nejen na prochládlých chatách a chalupách. Vybírat můžete z konvektorů, nástěnných topných panelů, radiátorů i infrazářičů.



Konvektory

Tichý a rychlý ohřev vzduchu v místnosti zajistí tento typ přímotopů. Rohnson uvádí na trh například elegantní skleněné modely R-020B (černý) a R-020W (bílý) s příkonem 2000 W. Provozovat je lze i v ekonomickém módu s příkonem 1000 W. Jednoduché dotykové ovládání je doplněno displejem s možností nastavení časovače až na 24 h či aktivací dětské pojistky. Jelikož v příslušenství najdete ještě dálkový ovladač, můžete všechny funkce a výkon nastavovat také z pohodlí křesla. Konvektory používají topný článek ve tvaru „X“, aby se rychle zahřály, a jsou voděodolné (stupeň ochrany IP24). Instalovány mohou být soliterně na nožičkách nebo bez nich přímo na stěnu. Alternativou těchto modelů čistě pro použití v prostoru je konvektor R-0524 s příkonem 2400 W. Na LED ovládacím panelu je možné nastavit i nižší výkon při příkonu 1200 W. Nechybí 24hodinový časovač, voděodolnost (IP24) a dětská pojistka.

Další novinkou je model R-056, který byl v nabídce už loni, ovšem pouze ve variantě určené k připevnění na zeď. Letos nabídne Rohnson variantu s nožičkami, přičemž možnost instalace na zeď zůstává. Extra tenký konvektor (1,3 cm) lze přetříť i barvou, aby dokonale zapadl do interiéru nebo nebyl na stěně prakticky vidět. Jeho příkon je 425 W a vyznačuje se

velmi úsporným provozem. Rohnson ještě zdůrazňuje, že součástí dodávky je veškeré příslušenství pro montáž na zeď včetně vrtáku.

Keramické panely a radiátory

Designově velmi povedený je též tento keramický nástěnný panel s hloubkou pouhých 1,8 cm. Jeho čelní část je vyrobena z tvrzeného skla. Příkon je 425 W. Hledejte ho pod označením R-058. Kdo preferuje mobilní variantu pro snadné přesuny topného tělesa po bytě, může vsadit na model R-062 New s příkonem 2000 W využívá-

jící moderní technologii Micathermic, kdy jsou jeho desky vyrobeny z lisované slídy. Tím, jak jimi prochází elektrina, vzniká tepelné vlnění, podobné tomu, jaké vytváří například naše Slunce. Tento systém používá i radiátor R-075 vybavený digitálním ovládacím panelem a dálkovým ovladačem. Volit můžete mezi vytápěním při příkonu 1000 W nebo 2000 W.



Infrazářič s ventilátorem

Unikátní novinkou na trhu je toto zařízení s označením R-8017, protože jde o infrazářič doplněný o ventilátor. Distribuce tepla je tak ještě rychlejší. Volit můžete z 3 nastavení výkonu – 800 W, 1600 W a 2400 W. V případě převrnutí se zářič sám vypne.





Fagor znovu v nesnázích.

Na CZ & SK trhu „podruhé“ končí

- Španělé zavírají české a slovenské zastoupení
- Obchodníci se nemusejí bát. Proplacení záručního servisu je zajištěno
 - Odchod Jaromíra Šišky s nynější likvidací firmy nijak nesouvisí
- Další návrat značky na zdejší trh se nejeví příliš reálně bez ohledu na pozadí, které vedlo k současné situaci

Lubor Jarkovský

V závěru června oznámila společnost FAGOR ELEKTRO své přejmenování na EUSDE, s. r. o., a pár dnů nato přišla zpráva o její řízené likvidaci. Navzdory tomu, že bylo české a slovenské zastoupení, stejně jako v roce 2013, kdy se rozpadla původní španělská družstevní struktura, finančně zdravé a do posledních dnů chystalo start prodeje nové řady spotřebičů i novinek značky Edesa. Rozhodnutí o konci firmy přišlo z centrály ze Španělska a dle zdrojů naší redakce bylo pro zdejší zaměstnance zcela nečekané. Firma měla už pro nové výrobky dokonce připravené katalogy a očekávala náběh produktů. Naše redakce hovořila se dvěma bývalými zaměstnanci českého zastoupení, kteří nám poskytli podrobné informace o tom, k čemu vlastně v červnu došlo, co to znamená pro trh a s čím nyní zápasí španělská centrála firmy. Ani jeden si nepřál být v článku jmenován.

Trh s domácími spotřebiči zažil již mnoho zvláštních situací a dramatických konců různých firem. Příběh značky Fagor ovšem v posledních letech sklouzl do sfér dramatické jihoamerické telenovely, protože nynější problémy opět neznamenají definitivní konec, jak se mylně šíří šeptandou českým a slovenským

trhem. Lokální zastoupení, založené už v roce 1994, skutečně své brány zavírá, ale ve Španělsku se nadále o budoucnost značek Fagor a Edesa bojuje. Poslední zprávy hovoří o tom, že se podařilo získat skupině CNA peníze pod podmínkou restrukturalizace, v jejímž důsledku přijde o práci minimálně několik set lidí.



Takto se na podzim 2015 prezentoval obnovený tým českého zastoupení značky Fagor na dealerském dni, který firma zorganizovala.

Proč skončil český a slovenský Fagor v likvidaci?

Jak už jsme psali v úvodu, firma byla nucena se přejmenovat a přejít do procesu likvidace z popudu španělské centrály. Přejmenování bylo čistě pragmatickým krokem, aby neprocházela procesem likvidace společnost se slovem „Fagor“ ve svém názvu. Za aktuálním řetězem událostí vedoucích až k rozhodnutí zdejší pobočku uzavřít jsou finanční problémy mateřské společnosti. Investor v podobě CNA Group, který většinu výrobních struktur původního Fagoru získal v roce 2014, předpokládal, že dosáhne zisku mnohem dříve. Očekávání se ale nenaplnila a začalo být jasné, že k bodu zlomu to bez další investice nepůjde. Zaměstnanci Fagoru včetně těch českých a slovenských uklidnila v průběhu letošního jara informace, že budou vydány dluhopisy, za něž bude ručit přímo španělská vláda, která nechtěla nechat Fagor znovu padnout. Nešlo jí pouze o přímé zaměstnance Fagoru, ale pád firmy by v důsledku mohl ve Španělsku připravit ještě další stovky lidí o práci. Dle našich informací ovšem vláda těsně před realizací plánu couvla, protože zjistila, že by neručila za dluhopisy čistě španělské firmy, nýbrž mezinárodního hráče, v jehož případě by zapůjčené peníze mířily také do jiných zemí. Management Fagoru ve Španělsku se proto rozhodl uzavřít jako první české a slovenské zastoupení. Zda budou následovat další, nevíme. Rozhodnutí přišlo skutečně ze dne na den a nepředcházely mu žádné náznaky, že by k něčemu takovému mohlo vůbec dojít.

Důležité informace pro prodejce – proplacení záručních servisů

Zdroje magazínu SELL z řad dnes už bývalých zaměstnanců společnosti FAGOR ELEKTRO (nyní EUSDE, s. r. o.) nás ubezpečily, že scénáře „Baumatic“ se není třeba obávat. Firma tedy nenechá záruční opravy nákladově na prodejcích. Společnost Perfekt Servis, která je garantem servisu výrobků Fagor a výhradním dodavatelem náhradních dílů pro tyto spotřebiče, bude disponovat dostatečnými zdroji (poskytnutými samotným Fagorem) pro veškeré servisní zásahy v záruční době spotřebiče. Týká se to i takzvaných prodloužených záruk, kde ale zajistí financování pojišťovna, u níž byl celý tento systém pojištěn. V každém případě bude servis výrobků nadále zajištěn a proplácen. Prodejci se nemusejí ničeho obávat, a to ani doprodeje naskladněného zboží značky Fagor.

Končí i Fagor ve Španělsku?

Skupina CNA vlastní společnost Edesa Industrial, která je výrobcem spotřebičů značek Fagor a Edesa, podepsala na přelomu července a srpna dohodu zajišťující financování jejího dalšího chodu. Investoři pochopitelně neposkytli peníze jen tak, tudíž se bude ve Španělsku propouštět. Konkrétně bylo oznámeno uzavření továrny Garagarza v městečku Arrasate, kde přijde o práci z celkových 350 zhruba 180 lidí. Záměr je součástí plánu na zastavení produkce praček a trub – firma se chce zaměřit na výrobu hrnců a ohříváčů. Součástí oficiálního komuniké byla i informace o letošní ztrátě firmy na úrovni 38 milionů euro a celkový dluh 51 milionů. CNA Group, vlastník továren bývalého Fagor Electrodomestic a také Cata Croporación 2000, převezme větší část bankovního dluhu Edesa Industrial. Odborům se tato dohoda vzhledem ke škrtům nelíbí a snaží se jednat o alternativě. Podle zpráv, které jsme se dočetli ve španělských denících, nepovažujeme nicméně záchranu zmíněných pracovních pozic za reálnou.



Továrna Garagarza by měla být v rámci plánu restrukturalizace uzavřena. Portfolio výrobků španělské produkce se výrazně zúží, protože by měla být zcela zastavena výroba vestavných trub i praček.



Protest zaměstnanců u továrny Garagarza ze začátku srpna, kteří se snažili upozornit na fakt, že ještě nedostali mzdu za červenec.

Zdroj: www.twitter.com/donosti_tik

Byl odchod Jaromíra Šišky plánovaný s ohledem na aktuální situaci?

Mnoho lidí na trhu si poměrně logicky dávalo v posledních týdnech do souvislostí dubnový odchod Jaromíra Šišky z pozice jednatele a generálního ředitele českého a slovenského Fagoru. Dle našich zdrojů však odvolání pana Šišky s červnovým oznámením o likvidaci firmy nijak nesouvisí. Náhradu za něj hledali sami Španělé a neměli podle všeho ani ambice vyslat do tuzemska nikoho z centrály. V hledáčku byli místní top manažeři, kteří znají zdejší podmínky a trh. Naše redakce nemá důvod o tom příliš pochybovat vzhledem k tomu, že firma do poslední chvíle opravdu chystala „launch“ značky Edesa a příchod nové řady Fagor. Ostatně i přímo my v SELLu jsme s jejími zástupci řešili během celého jara přípravu materiálů pro komerční prezentaci novinek v časopise.



V červenci 2015 byl jmenován generálním ředitelem a jednatelem českého a slovenského zastoupení Fagor Jaromír Šiška, s nímž přinesl náš magazín od té doby několik rozhovorů.

Důsledky likvidace českého a slovenského zastoupení pro budoucnost značky Fagor na československém trhu

Problémy, v nichž se ocitl Fagor v roce 2013, zasadily značně především v profesionální sféře těžkou ránu. Přestože česká firma nepřestala existovat a vyřizovala veškerý servis prodaných spotřebičů, důvěryhodnost značky klesla. Návrat mezi aktivní subjekty tak neměl nově utvořený tým stojící na starých prověřených základech vůbec jednoduchý. Ostatně tomuto tématu jsme se v posledních letech věnovali v SELLu několikrát, ať už v našich vlastních článcích, nebo rozhovorech s Miloslavem Filipem, jenž společnost FAGOR ELEKTRO v roce 1994 zakládal, nebo

Jaromírem Šiškou, který převzal po panu Filipovi otěže v červenci 2015. Zejména silní hráči z řad prodejců situace, v níž se Fagor ocitl, využívali k tomu, aby tlačili její zástupce až k nesmyslně nízkým cenám. Přesto nebyl Fagor lokálně nikdy (ve staré ani nové éře) v žádných existenčních problémech a jediné pohledávky měl nyní vůči mateřské firmě ve Španělsku.

Bez ohledu na to, že se firma vždy vůči svým obchodním partnerům zachovala korektně a nenechala po sobě žádné dluhy nebo náklady za servis na bedrech prodejců, „druhý“ konec považuje naše redakce za smrtelný. Pokud totiž přijdou Španělé za pár měsíců nebo nějaký ten rok s iniciativou zde znovu založit zastoupení, budou mít před sebou ještě těžší úkol, než před kterým stál zdejší tým Fagoru v roce 2014. Nikoho na trhu už nebude příliš zajímat, jak to vlastně ve skutečnosti „tehdy“ bylo. Fagor uzavřením svého CZ/SK zastoupení získává definitivně nálepku nedůvěryhodného partnera, byť to tak vlastně úplně není. Jeho předlouhý a složitý příběh plný zvratů se nakonec zjednoduší do onoho slova „nedůvěra“. Alternativou může být to, že začne dovažet spotřebiče Fagor některý z velkoobchodů nebo distributorů domácích spotřebičů. V takovém případě nezíská Fagor coby značka velkou marketingovou podporu. Černého koně nabídky z ní velmi pravděpodobně nikdo činit nebude. To je snad ještě smutnější vize, uvážíme-li, jakou pozici na zdejším trhu před deseti patnácti lety měla, než kdyby se na zdejší trh nevrátila vůbec.

Pokud nás ale současný překvapivý průběh událostí něčemu naučil, je to nevěštit z křišťálové koule. Za nějaký ten měsíc může být zase všechno úplně jinak, i když to nepůsobí nyní vůbec realisticky. S lidmi z Fagoru se nám vždy pracovalo v redakci dobře, a přestože šlo (nebo možná právě proto) o malou skromnou firmu, bude nám na českém trhu chybět.



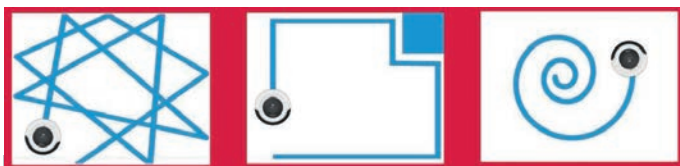
U zrodu tuzemského zastoupení značky Fagor stál už v roce 1994 Miloslav Filip, který firmě šéfoval až do července 2015.

Dirt Devil®



ÚKLID BEZ PRÁCE? VSAĎTE NA CHYTRÉ ROBOTICKÉ VYSAVAČE DIRT DEVIL

AMERICKÁ ZNAČKA DIRT DEVIL PO SVÉM NÁVRATU NA ČESKÝ TRH NEJEN S ÚKLIDOVOU TECHNIKOU NADÁLE ROZŠIŘUJE SVÉ PRODUKTOVÉ PORTFOLIO. KROMĚ KLASICKÝCH, BEZSÁČKOVÝCH I BEZDRÁTOVÝCH AKUMULÁTOROVĚ NAPÁJENÝCH VYSAVAČŮ NABÍZÍ TAKÉ VYSAVAČE ROBOTICKÉ. TY JSOU TECHNOLOGICKY VYSPĚLOU A SOUČASNĚ CENOVĚ DOSTUPNOU CESTOU KE KOMFORTNÍMU UDRŽOVÁNÍ ČISTOTY V DOMÁCNOSTI.



Vybírat můžete z 3 praktických režimů úklidu – náhodného pohybu robotu, obvodové vysávání podél stěn a kruhového pohybu.



Výška robotu pouhých 7 cm mu umožňuje zajet i pod většinu nábytku. Prachu vás tak zbaví v místech, kde je manuální úklid náročný a vyžaduje neustálé ohýbání.

Novinka již v prodeji

Novou generaci robotických vysavačů zastupuje na českém trhu model Spider 2.0 s kódovým označením M612. Kompaktní model s nízkým 7cm profilem a dvojicí postranních kartáčků zvládne na jedno nabití pracovat až 90 minut, což stačí pro důkladný úklid opravdu velké místnosti nebo několika menších. Jelikož se nabíjí pouze

4 hodiny, je připraven pro další vysávání velmi rychle. Na výběr jsou u něho 3 režimy úklidu – náhodný pohyb, obvodové uklízení a kruhový pohyb. Poradí si jak s pevnými podlahami, tak koberci s nižším vlasem. Samozřejmě výbavou jsou u něho senzory, které mu brání sjet ze schodů. Gumový nárazník po obvodu těla robotu zase zamezuje jakémoliv poškození nábytku.

Robot prošel různými testy, například německý heimwerker.de mu dal 4,5 hvězdičky z 5 možných.



Integrované senzory zabraňují robotu Spider 2.0, aby sjel ze schodů.

Jednoduché a rychlé vyprazdňování zásobníku na nečistoty zvyšuje uživatelský komfort při používání robotu.



Model M611 zvaný Fusion je dodáván s dobíjecí základnou, do níž se sám vrátí, pokud mu začne během úklidu docházet energie.



Další roboty Dirt Devil

Kromě nejnovějšího modelu M612 má Dirt Devil v nabídce ještě další dva robotické vysavače. Prvním je robot Spider M607 s 60minutovou výdrží baterie a druhým Fusion M611 s extra nízkým profilem 5,5 cm, který mu umožňuje dostat se pod ještě větší množství nábytku. Doplněn je navíc i dokovací stanicí, do níž se robot sám vrátí v případě, že potřebuje doplnit zásoby energie. Kromě toho nabízí ještě jeden režim úklidu navíc, a to řádkovým pohybem po místnosti.



Přetlak na trhu kuchyňských robotů polevuje. Jejich prodej a servis vyžaduje víc než jen zadat výrobu v Číně

Tradiční kuchyňský robot s výklopným ramenem a mísou býval ještě před necelými 10 lety doménou několika málo firem. Nešlo navíc o nijak důležitý trh. Pak ale dorazila renesance domácího vaření do českých kuchyní – z kvalitních surovin za podpory kvalitní techniky – a tak bylo a je mnoho lidí ochotno do robotu investovat i pěticiferné sumy. Mnohé značky rychle reagovaly a tento typ výrobku zařadily do svého portfolia. Některé si už vylámaly zuby. Zjistily, že prodávat kusy v tomto případě nestačí.

Když si jde někdo do obchodu koupit chladničku, pračku, topinkovač nebo varnou konvici v nejnižší cenové kategorii, neočekává, že mu bude zařízení fungovat 20 let. U robotu je to ale trochu jiné. Trh s modely s výklopným ramenem tvořily dříve výhradně dražší produkty. Jenže pak nastal „boom“, následovala cenová eroze a oportunisté, jejichž značky si s touto technikou nikdo do té doby nepojil, bojovali o zákazníky hlavně cenou. Průměrná cena robotů začala strmě padat. Problém byl a je ovšem v tom, že robot není topinkovač ani varná konvice. I když si jde zákazník koupit model za 3 nebo 4 tisíce místo za 10 nebo 15, stále očekává životnost překračující zákonnou záruční dobu a především zajištění dodávek volitelného příslušenství a poskytnutí kvalitního servisu po mnoho let. Obzvlášť když jsou i laciné roboty v designu, jímž kopírují tradiční hráče s prémiovými celokovovými modely. Některé značky, které si zadaly výrobu těchto robotů v asijských továrnách třetích stran nebo rovnou braly hotové „designy“ z katalogu, postupně zjišťují, že si na sebe tak trochu upletly bič. Kdo z nich bude za 10 let nabízet k robotům příslušenství? Bude mít dostatek náhradních dílů? Není divu, že u některých po velkém nadšení zájem o kategorii ochladl a roboty plíživě zmizely z nabídky. U zbytku jsme v redakci zvědaví, jak se za pár let se situací poperou, protože na rozdíl od skutečných výrobců, kteří jsou schopni zajistit pro své výrobky dlouhodobou podporu, to nebudou mít vůbec jednoduché.

Kenwood změnil strategii

Britská značka spadající do italské skupiny De'Longhi patří mezi nejvýznamnější na trhu, navíc jde o tradičního výrobce působícího v kategorii kuchyňských robotů desítky let. Její stejnojmenný zakladatel je ostatně vynálezce mnoha prvků, jež dnes používají další značky. Po příchodu cenové války se snažilo tuzemské zastoupení Kenwoodu bojovat s lacinou konkurencí uváděním cenově dostupných robotů. Postupně ale zjistilo, že tudy cesta nevede, a rozhodlo zaměřit svou pozornost na zpřehlednění nabídky, její zeštíhlení a především koncentraci na střední a vyšší cenový segment.

Tefal se vrací do hry

Není žádným tajemstvím, že značka Tefal v kuchyňských robotech trochu zaspala a dala konkurenci v posledních letech až příliš velký prostor. Přitom patří mezi tradiční výrobce robotů se silným zázemím a kvalitním servisem. Letos se ale velkolepě vrací do hry s několika novinkami s kovovým pláštěm a bohatým příslušenstvím, u něhož je základním materiálem též kov.

Bosch zkompletoval nabídku

Německý výrobce má s výrobou kuchyňských robotů také desítky let zkušeností, ačkoliv se jim ve své moderní historii příliš nevěnoval. Před několika lety se do kategorie vrátil a postupně přinesl velmi široké portfolio od základních modelů s pořizovací cenou v jednotkách tisíc až po modely oscilující na hranici 20 000 Kč.

Sencor se zastavil na 5000 Kč

Značka společnosti FAST sklízí dlouhodobě velké úspěchy. Firmě se podařilo díky obrovským investicím do marketingu, chytrému sledování trendů a nastavení cen, kdy jsou výrobky dostupné širokým masám, učinit ze Sencoru opravdu silný subjekt. Zákazníci Sencoru často považují dokonce za skutečného výrobce, jímž samozřejmě není. Obchodně jde bezesporu o majstrštyk. Jednu chvíli to vypadalo, že se Sencor vydá do vyšších cenových sfér a bude chtít konkurovat značkám, jako jsou Kenwood nebo KitchenAid, ale nakonec se drží maximální cenové hladiny okolo 5000 Kč.

ETA pročistila katalog

Česká značka, již koncoví zákazníci i dle našich skromných redakčních průzkumů na vzorku cca 50 lidí v Praze považují nadále za českého výrobce, přestože tomu vlastně už tak není, si udržuje pozici jednoho z lídrů trhu (záleží, na jaká data, za jaké období se díváme, takže stanovit jasného lídra je vždy ošemetné). ETA každopádně trochu zredukovala svou až nepřehlednou nabídku na aktuálních 12 robotů.

Philips vyklidil pole

Kvalita komunikace značky Philips šla v posledních letech u některých produktových skupin dolů. Nic zásadního tento významný nizozemský výrobce nepředvádí ani na trhu kuchyňských robotů, kde vůbec poprvé vstoupil do kategorie modelů s výklopným ramenem v roce 2014. Na svém webu má nyní uvedeny dva modely, přičemž se oba pouze doprodávají v obchodech, kde byly naskladněny. Od roku 2015 žádnou novinku Philips nepředstavil a zdá se, že boj s tradičními značkami vzdal.

1947 **70** 2017

KENWOOD

70^{LET} DLOUHÝ BRITSKÝ PŘÍBĚH,
KTERÝ ZMĚNIL NAŠE KUCHYNĚ



Oh so very
BRITISH!

KENNETH WOOD, GÉNIUS, KTERÝ



19
47

1947

Kenwood A100

Když Kenneth Wood založil naši společnost, přišel s chytrým nápadem jak vylepšit toustovač tak, aby opékal chléb z obou stran, aniž byste se ho museli dotýkat při obracení. O tři roky později v roce 1950 přišel s totální revolucí v poválečné kuchyni, když na trh uvedl první robot Kenwood Chef.

19
50

1950

Robot Kenwood Chef byl poprvé představen na výstavě Ideal Homes a okamžitě si získal srdce všech hospodynek a změnil jejich život, díky úspoře práce. Během jednoho týdne byl Chef vyprodán v prodejních Harrods.

1956

Mezinárodní úspěch

V této době je již Kenwood mezinárodní společností s obratem 1,5 milionů liber a více než 400 zaměstnanci. Vyrábí ruční šlehače, mixéry a dokonce napařovací žehličky.

19
60

1960

Ikona stylu

Kenneth Wood změnil robot Chef doslova v ikonu designu a začal ji vyrábět již v novém sídle společnosti.

1962

Společnosti už nestačila kapacita sídla ve městě Woking a proto se kompletně celá přesunula do města Havant s nejpokrokovější výrobní továrnou, kterou kdy Velká Británie měla.

19
70

1970

Kenwood začal své produkty představovat veřejnosti ve speciálních Kenwood autobusech, dodávkách a dokonce v letadle Kenwood.

1973

Kenwood vstoupil do digitální éry tím, že se stal prvním výrobcem, který představil elektronické ovládání rychlosti.

1979

Kenwood uvedl na trh první food processor – Processor de-luxe.



Společnost Kenwood byla založena v roce 1947 Kennethem Woodem na vůdčích principech zahrnujících kvalitu, inovace a design.

Tyto principy zůstávají do dnes v samotné podstatě naší společnosti a našich produktů.

každý spotřebič kompletně a individuálně testujeme, takže máme jistotu, že Vám dodáváme odolné kuchyňské pomocníky, ze kterých se můžete radovat dlouhá léta a důvěřovat jim.

Náš přístup k vývoji nových produktů je vždy inovativní. S použitím nejnovějších technologií a postupů můžeme na trh přinášet skutečně mimořádné výrobky, které jsou vždy špičkou ve svém segmentu.

Pokud se podíváte na jakýkoliv produkt značky Kenwood, vidíte, že oplývá pravou nadčasovou elegancí spolu s jedinečným intuitivním ovládáním. Vytváříme design, který je nejen na pohled krásný, ale také účelný, takže si ho budete užívat dlouhé roky a pohled na něj vám nezevšední. Naše výrobky se tak stanou opravdovou součástí vašeho rodinného života.

To je také důvodem, proč se po celém světě prodá spotřebič Kenwood každé 3 vteřiny.

Velmi si tohoto úspěchu vážíme, a proto pečlivě navrhujeme a vyvíjíme všechny naše produkty ve Velké Británii s použitím pouze těch nejvyšších materiálů. Poté

VYTVOŘIL MULTIFUNKČNÍ ROBOT



Nový
Chef



Nový
Elite



Nový
Titanium



Nový
Cooking Chef

19
90

1997

Živoucí legenda Kenneth Wood zemřel ve věku 81 let. Jeho jméno se stalo synonymem kvality a modernosti v kuchyních a domácnostech po celém světě.

20
00

2001

Kenwood se připojil do skupiny De'Longhi a otevřel tak novou epochu růstu.

2007

60. výročí
Od roku 1974, kdy Kenneth Wood uvedl na trh robot Chef, se Kenwood stal průkopníkem automatizace v kuchyni a způsobil skutečnou revoluci v domácím vaření. Dnes je společnost Kenwood zastoupena ve více než 40 zemích a vyrábí přes 200 různých modelů.

20
10

2010

Neustále přicházíme s novými inovacemi a převratnými produkty, jako je robot Cooking Chef, první robot s integrovanou indukční plotnou.

2016

Pro všechny experty v kuchyni je tu extrémně výkonný 1700W robot Chef XL Titanium a spolu s ním zbrusu nová generace robotů Kenwood, ze které si každý vybere toho svého.

20
17

2017

70. výročí
Těší nás, že si naše výrobky nacházejí spokojené zákazníky po celém světě, přesně jak o tom před lety mluvil Kenneth Wood, když říkal, že nejdůležitějším cílem je potěšit zákazníky výrobky, které jim usnadní práci a vyplatí se jim. S touto myšlenkou se hrdě ohlížíme za naši minulostí a pohlížíme vpřed do naší budoucnosti...

Naše vášeň pro špičkový design nám vynesla od roku 2004 více, než 80 ocenění z toho 50 jich bylo po roce 2010. Pravidelně přihlašujeme naše produkty do nejvýznamnějších designérských soutěží iF, Red Dot Design Award nebo Plus X Award, kde každoročně sbírají řadu ocenění.

Pokračující úspěch značky Kenwood v těchto designových soutěžích je uznáním vysoké kvality našeho designu.

Důkazem uznání kvality značky jsou i mnohaleté spolupráce se špičkovými kuchaři, mezi nimiž jsou i také jména jako Raymond Blanc, francouzský michelinský kuchař nebo Moreno Cedroni, italský držitel dvou michelinských hvězd. Také v České republice spojil svou profesionální dráhu se značkou Kenwood michelinskou hvězdou oceněný Radek Kašpárek.



KENWOOD



DESIGN
AWARD
2016

NOVÝ COOKING CHEF

KCC9060S, NOVÉ MOŽNOSTI.

REVOLU^{°C}E V KUCHYNI

KUCHYŇSKÝ ROBOT S FUNKCÍ VAŘENÍ

NOVÝ COOKING CHEF je prvním kuchyňským robotem s možností vaření přímo v pracovní míse. Díky zabudované funkci indukčního vaření **dokáže vařit a míchat ve stejný moment.**

Ideální pomocník při složitějších receptech a **perfektní partner** pro každodenní vaření.

Nový Cooking Chef přináší **nové programy, funkce a nastavce**, které usnadní práci a ušetří čas.



Cooking Chef je nyní vybavený **více než 20 přednastavenými automatickými programy**, díky nimž je vaření v robotu ještě více intuitivní. Programy obsahují recepty na dezerty i hlavní chody, automaticky nastaví teplotu, interval míchání a výkon indukce.

Nový intuitivní displej robotu umožní snadnou kontrolu nad celým procesem přípravy pokrmu. Na displeji vidíte jednotlivé fáze přípravy, které lze kdykoliv upravit dle potřeby.

Díky širokému rozsahu **nastavení teploty od 20°C do 180°C** lze rozpouštět čokoládu či nechat kynout těsta při nízkých teplotách, pomalu vařit masová ragú a omáčky při středních teplotách a restovat maso a zeleninu při vysokých teplotách.



Spolu s robotem je v balení **celá řada nástavců, mezi nimi tři nerezové metly**: K-metla na lehká těsta, pevná šlehací metla a spirálový hnětací hák. Dále pak speciální metla na míchání a vaření a flexi metla na krémy. Sadu míchacích nástrojů doplňují praktické pomůcky, jako jsou: velká stěrka, malá stěrka do ruky a horkuvzdorná podložka pod mísu.

Model KCC9060S dále obsahuje: napařovací košík, skleněný ThermoResist mixér s míchátkem, food processor z materiálu Tritan se sekacími noži a 6 strouhacími disky.

Dalších více než 20 nástavců lze k robotu dokoupit a připojit: výroba domácích těstovin, mletí masa, odšťavňování, pasírování, výroba domácí zmrzliny a ještě mnohem víc.



Nový Cooking Chef **dokáže vyvinout až 1500 W**, které využijete na míchání, hnětení, šlehání, mixování a mnohem víc - od jemného promíchávání až po silné hnětení a vysokootáčkové mixování. Tento vysoký výkon vás nikdy nezklame. Také indukce pracuje s výkonem 1500 W, takže můžete dosáhnout i vysokých teplot pro restování a smažení.

Díky **časovači** lze jednoduše kontrolovat přesný čas v rozmezí 5 sekund až **8 hodin**.

Další výhodou je robustní **nerezová 6,7 l mísa** s držadly a praktickou stupnicí. Má extra velkou kapacitu na vaření - 3 l, dokáže tedy připravit pokrm až pro 10 lidí.



Nový Cooking Chef se osvědčil také mezi profesionálními kuchaři. Jedním z nich je například italský kuchař a držitel dvou Michelinových hvězd Moreno Cedroni, který se na letošním ročníku Prague Food Festivalu postaral o gastronomický zážitek pro všechny návštěvníky Kenwood stanu.

Více na www.kenwoodworld.cz


**COOKING
CHEF**

KENWOOD

Beko Chef KMD 3102

Do kategorie malých domácích spotřebičů se na českém a slovenském trhu vrhá značka Beko, které se během několika let podařilo na trhu velkých domácích spotřebičů vyrůst v jeden z nejvýznamnějších subjektů. Její celokovový robot s 1000W motorem, 4,5l nerezovou mísou a planetárním mícháním umožňuje volbu z 12 úrovní rychlosti. Popřípadě lze využít pulzní chod. Elektronické ovládní doplňuje LED displej. Zákazník může k robotu volitelně dokoupit ocelový mlýnek na maso (+ nástavce na plnění klobás), nástavec pro pasírování měkkého ovoce a zeleniny (také lis na šťávu) a příslušenství pro výrobu domácích těstovin (2 typy – na lasagne a na špagety).

1000 W

Nerezová
mísa 4,5 l

Celoko-
vové tělo



1400 W

Až 3,5 kg
těsta

Celoko-
vové tělo

Bosch OptiMUM MUM9B34S27

Letos v dubnu uvedla na trh značka Bosch tuto prémiovou novinku se 1400W motorem a schopností zpracovat až 3,5 kg třeňého těsta najednou. Masivní celokovový stroj používá inteligentní senzor, monitorující zátěž motoru a upravující výkon pro zachování plynulého chodu, 3D planetární systém míchání a velkou nerezovou mísu o objemu 5,5 l. Dodáván je v setu s kovovou šlehací metlou, hnětacím hákem, míchací metlou, mlýnkem na maso a mixérem. Příslušenství se snadno nasazuje díky barevnému označení.

Concept RM4420 Momento

Robot české značky Concept používá planetární systém míchání a je dodáván s nerezovou mísou o objemu 4 l. Suroviny zpracovává v 6 volitelných rychlostech a lze u něho aktivovat i pulzní chod. Dodáván je s hnětací metlou na kynutá a tuhá těsta, metlou ve tvaru „A“ na třeňá těsta a krémy, balonovou metlou, mlýnkem na maso (3 výměnné nástavce pro různou hrubost mletí), 1,5l skleněným mixérem (tepluvzdorný) a víkem na nerezovou nádobu.

650 W

Nerezová
mísa 4 l

Skleněný
mixér



1000 W

2
nerezové
mísy

Celoko-
vové tělo

Electrolux EKM4200

Stálíci v katalogu značky Electrolux je model z řady Assistant, který je dodáván v lesklé černé barvě. Ze všech modelů série EKM4000 má nejbohatší příslušenství – najdete v něm 2 mísy z nerezové oceli (4,8 l a 2,9 l), 3 nástavce na hnětení, míchání a šlehání, nástavec na mletí masa a 3 nástavce na strouhání a krájení. Dokoupit pak lze například příslušenství pro výrobu domácích těstovin. Chod motoru s příkonem 1000 W se reguluje v 10 stupních otočným voličem s modrým podsvícením.

Jeden za všechny



Vaření a pečení může být opravdovým potěšením. Ještě více to platí, pokud máte pomocníka, který vám pomůže dosáhnout skvělých výsledků. Nový kuchyňský robot OptiMUM byl vytvořen, aby vám cestu ke skvělým výsledkům vaření a pečení usnadnil. Výkon, praktičnost a jednoduchá obsluha v kombinaci s ušlechtilým celokovovým designem dělají z kuchyňského robota OptiMUM hvězdu každé kuchyně. Díky široké paletě příslušenství je k dispozici to správné řešení pro každý styl a vaření.

Díky celokovovému tělu a robustnímu příslušenství je **OptiMUM** koncipován i pro ty nejnáročnější úkoly v kuchyni. To stejné platí i o výkonu motoru 1500 wattů: bez problému zpracuje až 3,5 kg třeného těsta, což je dostatečné množství až na šest bábovek, nebo až na 3 kg kynutého těsta, to vše v nerezové míse o objemu 5,5 litru. Díky senzoru je zajištěna konstantní rychlost míchání, bez ohledu na to jak je těsto těžké. Inovativní **3D planetární systém míchání** zaručuje, že všechny suroviny budou zpracovány rychle a důkladně. Časy, kdy se mouka usazovala na dně nádoby, jsou již nenávratně pryč. **EasyArmLift** zajišťuje jednoduchou

a lehkou manipulaci s 3 zónovým multifunkčním ramenem, a to pouhým stlačením tlačítka. Díky automatické parkovací pozici je stejně lehká i obsluha mísy a její plněn. Díky praktickému automatickému nastavení **SensorControl Plus** není problém připravit pouhým stiskem tlačítka šlehačku, sníh z bílků nebo kynuté těsto. OptiMUM se sám automaticky zastaví, jakmile šlehačka, sníh nebo těsto dosáhnou optimální konzistence. Nahlížíte do míchací nádoby, abyste zjistili aktuální stav přípravy? To odteď již není potřeba. Starosti, že ušleháte místo šlehačky máslo, jsou již minulostí.

Součástí nového robota OptiMUM je integrovaná váha s časovačem. Veškeré přísady tak můžete vážit přímo v míse nebo příslušenství. Díky časovači můžete nastavit délku míchání. Po uplynutí zadané doby se přístroj automaticky zastaví.

Jako velmi výkonný a praktický partner boduje OptiMUM mimo jiné také v mixování a mletí, řezání, strouhání a odšťavňování, mletí masa, přípravě pyré a výrobě těstovin. Volitelné příslušenství dává kuchyňskému robotu možnost velkého rozšíření jeho funkcí. Barevné rozlišení navíc ulehčí



a urychlí správné nasazení – odpovídající pohony a příslušenství jsou označeny stejnou barvou. Chytrá detekce příslušenství OptiMUM rozpozná nasazené příslušenství a podle toho automaticky upravuje maximální počet otáček. Příslušenství je k dispozici jednotlivě nebo v několika tematických sadách: **“VeggieLove”** a **“VeggieLove Plus”** pro milovníky zeleninových salátů, wok zeleniny a ořechů, sada **“TastyMoments”** pro přípravu smoothie a dipů, **“HuntingAdventure”** pro milovníky masa a pro příznivce těstovin a těstovinových pokrmů je určena sada **“PastaPassion”**. Pro každý styl a pro každé vaření nabízí kuchyňský robot OptiMUM to správné řešení.

www.bosch-home.cz



**ETA****Gratus Maxipasta New 002890080**

Letošní žhavou novinku jsme si osobně prohlédli už na květnovém veletrhu privátních značek společnosti HP Tro- nic v Ostravě. Jde o nejdražší robot v nabídce, bez koruny za 20 tisíc korun, což ho řadí do prémiového segmentu. Základ tvoří již prodáváný model Maxipasta – vyšší pořizovací cena se odvíjí hlavně od množství dodávaného pří- slušenství. V balení najdete: nerezovou 5,5l mísu, hnětací hák, mísicí metlu, šlehací metlu, flexi metlu, 1,4l skleněný mixér, food procesor s 5 typy diskových struhadel, mlýnek na maso, lis na ovoce a konečně několik typů nástavců na těstoviny (na lasagne, úzké nudle, 5 tvořítek na těstoviny dalších druhů). Robot je poháněn 1200W motorem.

1200 W

Až 1,5 kg
těstaCeloko-
vové tělo

1500 W

Nerezová
mísa 6,7lCeloko-
vové tělo**Gorenje
MMC1500BK**

Na jaře zařadila do své nabídky nový robot i slovinská značka Gorenje, a to poměrně luxusní model v kategorii nad 10 tisíc korun. Celokovově provedení a výkonný motor s příkonem 1500 W nejsou proto velkým překvapením. Robot se dále vyznačuje pomalým náběhem, tichým provozem a 6 rychlostmi. Dodáván je s 6,7l nerezovou nádobou, hnětací metlou, mixovací metlou a šlehací metlou. Další příslušenství tvoří food procesor se 3 disky. Dokoupit lze 3 nástavce pro domácí výrobu klobás, mixér, odšťavňovač, mlýnek na maso, nástavce pro výrobu těstovin a další.

Kenwood**Chef XL Elite KVL6420S**

Jelikož značka Kenwood prezentuje svou vlajkovou loď v podobě nového modelu Cooking Chef ve svém vlastním článku, zařazujeme do přehledu robot řady Chef XL. Tato řada byla uvedena na trh v závěru loňského roku. My jsme z nabídky vybrali model Chef XL Elite se 1400W motorem s elektronickou kontrolou rychlosti a bohatou sadou dodávaného příslušenství. Vedle 6,7l mísy k němu dostanete 3 metly (ve tvaru „K“, šlehací metlu a spirálový hnětací hák), teplovzdorný 1,6l skleněný mixér a 5 bubínkových struhadel.

1400 W

Nerezová
mísa 6,7lCeloko-
vové tělo

300 W

Až 2,25
kg těstaPřímý
pohon bez
řemene**KitchenAid
Artisan 5KSM150**

Robot americké značky používá motor s příkonem 300 W, což ale v jeho případě stačí ke zpracování až 2,25 kg těsta. Jedná se totiž o nízkootáčkový robot s přímým pohonem s ozubenými koly místo klasického řemene, což zajišťuje vyšší účinnost motoru. Nastavit lze rychlost chodu v 10 stupních od 58 do 220 ot./min. Celokovový robot nabízí český distributor značky v balení s 4,83l nerezovou mísou, hnětacím hákem, plochým šlehačem, šlehací metlou a nalévacím štítem. Množství dalších doplňků je možné dokoupit. Robot je dostupný ve v mnoha barevných provedeních.



Kvalitní kuchyňský robot – pravá ruka každé hospodyňky

Milujete vaření a pečení, ale zároveň je pro vás příprava složitějších domácích pokrmů příliš náročná? Šlehání, míchání, hnětení či strouhání už však nemusí být vaše noční můra, ale jednoduchý úkon, díky kterému bude příprava jídla radostí. Kvalitní kuchyňské roboty totiž dokáží opravdové zázraky – kombinují několik přístrojů najednou, takže ve výsledku ušetříte místo v kuchyni, námahu i finance. **Nové kuchyňské roboty z řady Love your day od společnosti Electrolux** jsou navíc velmi výkonné, bohaté na příslušenství a skvěle vypadají. Na českém trhu budou dostupné od září 2017, stačí si tedy už jen vybrat, který z nich je vašemu kuchařskému srdci bližší.



Kuchyňský robot EKM 3400

Elegantní domácí pomocník v bílé barvě vám pomůže hravě při přípravě domácí pizzy či dezertů. Ideální je pro velké rodiny – mísa z nerezové oceli o objemu 4 litry pojme tolik těsta, že dětem můžete upéct celou perníkovou chaloupku! Robot obsahuje bohaté příslušenství, které je vyrobené z odolného materiálu, jenž můžete umýt v myčce, což šetří další drahocenný čas. Robot s výkonem 800W v sobě skrývá mlýnku na maso, mixér, tři nastavce na hnětení, míchání a šlehání a regulátor rychlosti o 6 stupních, který šetří motor přístroje.



Kuchyňský robot EKM 3700

Představte si grilování s přáteli, kteří jsou milovníci populárních hamburgerů. Na oblíbené letní grilovačky připravíte maso na hamburgery rychle a v takovém množství, že i návštěva bude koukat! Díky kvalitnímu mlýnku na maso a velmi vysokému výkonu motoru 800W už nebudete trávit přípravou jídla celé odpoledne. Robot v černé barvě má bohaté příslušenství včetně mixéru, mísy z nerezové oceli a třech nastavců na hnětení, míchání a šlehání. Navíc je součástí výbavy robota sada tří struhadel, vhodných například pro přípravu salátů či strouhání sýra.

Morphy Richards Total Control MR-400405

Poměrně netradiční přístup ke konstrukci robotu má britská značka Morphy Richards. Její model lze totiž složit do kompaktního a prostorově nenáročného celku. Robot s 300W motorem nabízí 6 rychlostí a takzvanou Smart Response Technology v podobě senzoru zátěže, který automaticky zvýší výkon v závislosti na odporu mixovaných surovin. Výsledkem je stabilní udržení nastavené rychlosti. Výrobce k němu dodává 3,5l mísu vhodnou k mytí v myčce, 2 háky na těsto, 2 šlehače a 2 metly.

- 300 W
- Nerezová mísa 3,5 l
- Skládací design



- 1000 W
- Nerezová mísa 5,5 l
- Celokovové tělo

Sencor STM 3700WH

Tento robot zaujme hlavně bohatým příslušenstvím čítajícím celkem 18 kusů různých násad a pomůcek. Konkrétně to jsou: nerezová mísa o objemu 5,5 l, šlehačí balonová metla, míchací metla ve tvaru „A“, hnětací hák, krouhač a strouhač, mlýnek, plnič uzenin, mixér, mlýnek na maso a výrobník těstovin. Sencor zdůrazňuje celokovové převody a motor s příkonem 1000 W.

Rohnson R-562

Cenově dostupný robot se 700W motorem a 8 rychlostmi chodu používá stejně jako všechny další modely v přehledu planetární systém míchání, takže na stěnách nerezové mísy neulpívají suroviny. Součástí balení je hnětací hák, šlehačí metla a míchací metla. Nechybí ani průhledný kryt mísy s podávacím otvorem.

- 700 W
- Nerezová mísa 4,2 l
- 8 rychlostí mixér



- 1100 W
- Až 1,8 kg těsta
- Celokovové tělo

Tefal Masterchef Gourmet Plus QB612

V květnu byl uveden na trh tento robot Tefal, který je současně novou vlajkovou lodí značky. V celokovovém těle se nachází motor s příkonem 1100 W (8 rychlostí chodu) a schopností zpracovat najednou až 1,8 kg těsta. Hněteno je v nerezové míse o objemu 4,6 l. Jeho příslušenství se skládá z flexibilní šlehačí metly s technologií FLEX Whisk pro dokonalý sníh i z jednoho bílku, míchací metly, hnětacího háku, 1,5l mixéru, mlýnku na maso a strouhačího/kráječícího nástavce s 5 bubínkovými struhadly.

Tefal®

Ultrablend + vysokorychlostní mixér

Uvolněte SÍLU

ovoce a zeleniny



6 PROGRAMŮ



UVOLNĚTE
ŽIVINY

AŽ 15X JEMNĚJŠÍ*

2L TRITANOVÁ
NÁDOBA

Jindřich Valenta: Dlouhodobá vize? Chceme se stát jedním z největších dodavatelů domácích spotřebičů ve střední Evropě

Česká značka Concept vznikla jako malý projekt vizionáře a držce Jindřicha Valenty. Dlouhé roky se na jeho počínání dívalo mnoho velkých značek skrz prsty. Concept ale dlouhodobě roste a na trhu s malými spotřebiči už patří mezi jednoznačně etablované subjekty. Navíc před osmi lety vstoupil Concept i na trh velkých domácích spotřebičů. O tom, jak si značka stojí v ostré konkurenci, co plánuje a jaké aktivity má na zahraničních trzích, s námi hovořil sám její zakladatel Jindřich Valenta.



Značka Concept je již mnoho let pevnou součástí českého trhu s domácími spotřebiči. Na jakých základech stavíte její prezentaci? Proč by její produkty měli prodejci zalistovat a jak by je měli prezentovat zákazníkům?

Dlouholetým posláním značky Concept je tvořit moderní domácnost. Chceme přinášet uživatelům našich spotřebičů radost, zdraví, design a užitek. Produkty Concept dokážou nabídnout užitou hodnotu navíc. I prezentace našich výrobků v televizní kampani je vedena v tomto duchu. Prezentaci stavíme na chytrosti našich výrobků. U spotřebičů značky Concept najdete vždy nějakou chytrou vychytávku takříkajíc „extra“. Právě ty by měli prezentovat i naši B2B partneři koncovým zákazníkům.

Concept se zrodil coby značka malých domácích spotřebičů. Postupně jste vstoupili ale i na trh těch velkých. Co bylo vaším strategickým cílem v prvních letech v kategorii MDA? A změnily se tyto cíle nějak v souvislosti s vývojem celého trhu?

Strategickým cílem značky Concept bylo a je stát se jedním z největších dodavatelů domácích elektrospotřebičů ve střední

Evropě. Na začátku byl úmysl spotřebiče postavit výše, s lepší výbavou za cenu průměrného spotřebiče. Jinak řečeno, lepší vlastnosti a něco navíc jsme chtěli nabídnout za průměrnou tržní cenu. V té době, teď hovořím zhruba o roce 2009, stála trouba 15 až 25 tisíc korun. Ta strategie ale nebyla v krizi udržitelná. Dnes je ve vestavných spotřebičích těžké přidat hodnotu navíc. Přizpůsobili jsme se trhu v ceně, ale zároveň umožňujeme zákazníkovi vybavit si kuchyň designově a barevně sladěnou řadou spotřebičů Concept.

Podívejme se nyní na trh s velkými spotřebiči celkově. Ekonomice se daří, a tím pádem i byznysu s domácí technikou. Kde optikou značky Concept vidíte aktuálně a do budoucna velký potenciál pro další růst? A kde naopak určitá úskalí?

Řekl bych, co se týče pozice na trhu, jsme malá značka ve velkých spotřebičích. V rámci celého sortimentu značky Concept jsme na druhou stranu v některých komoditách již jedničkou na trhu. Do budoucna chceme vytvářet evropskou moderní domácnost. Fokus klademe nejen na konkrétní výrobek, ale na celou de-

signovou linii. Úskalí vidíme v možnostech marketingových investic, jsme závislí pouze na našem profitu. Dále nám chybí vlastní distribuce, tedy vlastní významná síť prodejen.

V nabídce máte už delší dobu vestavné spotřebiče. Jejich prodej se v mnohém od volně stojících nebo malých spotřebičů výrazně liší. Jak se vám daří na tomto poli? S kolika kuchyňskými studii spolupracujete?

Samozřejmě ty rozdíly vnímáme. Vestavby máme v portfoliu již 9 let, nicméně přiznávám, že postupujeme oproti očekávání pomaleji. Důležitými hodnotami pro tento trh jsou konzistentnost sortimentu, dlouhodobá kvalita, dostupnost a stabilita. V distribuci jdeme krok za krokem kupředu. Spolupracujeme s významnými zákazníky z nábytkářského retailu typu Sconto, Möbelix atd.

Předpokládáme, že distribuční síť pro své vestavby máte zájem nadále rozšiřovat. Na jaký typ resellerů se zaměřujete? Koho chcete primárně oslovit?

Vidíme potenciál v nezávislých kuchyňských studiích a postupně se chceme dostávat do významných sítí na trhu.



Nemohli jsme si nevšimnout, že jste vytvořili hned tři řady velkých spotřebičů. Můžete je v krátkosti představit?

Těší mě, že nás takto osobně vnímáte. Ano, máme tři designové linie a jsou to Concept Sinfonia, Black and White.

Řady Black a White se ale netýkají pouze velkých spotřebičů, že?

Všechny tři linie, včetně Concept Sinfonia, se vyznačují provázaností MDA a SDA. Jde nám o „konceptní kuchyni“. V dnešní době si zákazník může dovolit být náročný a požadovat nejen kvalitní produkt, ale i vytříbený design za dostupnou cenu. U Conceptu si tak může pořídit troubu, desku, myčku, odsavač, ale i konvici, odšťavňovač či smoothie mixér ve sjednoceném designu. A samotný název Sinfonia jsme nevybrali jen proto, že dobře zní. Vychází z myšlenky: „Ať moje spotřebiče spolu ladí.“

Když jsme narazili i na malé spotřebiče – aktuálně ještě pokračuje trend osobních smoothie mixérů. Jak dlouho podle vás může ještě zájem spotřebitelů vydržet?

Myslím, že je na trhu potenciál ještě pro rok až dva pokračujícího růstu prodeje tohoto sortimentu.

A co Concept a zahraniční trhy? Slovensko? Jiné evropské země?

Ano, soustředíme se celkově na export. Na Slovensku a v Polsku máme vlastní pobočky, přičemž na Slovensku postupujeme v podobném tempu jako v Česku. Postupně rozšiřujeme distribuci i do dalších států, jako Německo, Rumunsko, státy bývalé Jugoslávie. Dlouhodobě spolupracujeme s partnery z pobaltských států, kde se dá říci, že značka Concept již vešla do povědomí místních zákazníků a stala se součástí mnoha domácností.

Na veletrhu Favia jsme se doslechli, že chystáte i nějaké novinky v kategorii chlazení. Kdy je můžeme očekávat? A o co konkrétně půjde?

Konkrétně půjde o atraktivní segment čtyřdveřových chladniček v moderním designu Concept linií Sinfonia, Black and White. V tomto segmentu jsme již zaznamenali s českými ameriky úspěchy

v minulých letech. Nové modely budou oproti starým modelům vybaveny technologií No Frost. Zákazníci u chladničky Sinfonia ocení plazmový sterilizátor, který uchová skladované potraviny déle svěží, a trojitý chladicí systém Smart. Vychytávkou související s poslední jmenovanou technologií je variabilní zóna. Tato „chameleonská“ vlastnost s možností nastavení teploty umožní uživateli volbu, zda prostor využije pro chlazení, nebo pro zamrazení potravin.

Co dalšího zajímavého nás čeká od značky Concept v průběhu letošního podzimu?

Přípravy na sezonu u nás právě vrcholí. Chystáme přes 30 novinek, především v malých domácích elektrospotřebičích. Držíme se našich hlavních zaměření, jako je například zdraví. Úspěšnou řadu Active Smoothie rozšiřujeme o další lákavé barevné varianty. Nadstavbou k této řadě je řada Concept SM339X Fresh & Nutri, nově také ve čtyřech barevných variantách. S tímto pomocníkem vyrobíte nejen osvěžující zdravé i alkoholické koktejly, ale v litrovém sekáčku si rozsekáte maso na chutný tataráček a v mlýnku do něho čerstvě umelete koření. Rozšiřujeme úklidovou četu vysavačů o další tiché a uživatelsky příjemné modely. Nezanedbáváme ani flotilu designových skleněných konvic, které díky barevné škále propojujeme s černou a bílou linií kuchyňských spotřebičů.

Za zmínku určitě stojí také celkem masivní vlastní televizní kampaň. Hlavními hrdiny budou chytré smoothie mixéry, konvice, vysavače. Poprvé získají v televizi svou roli také velké kuchyňské spotřebiče Concept Sinfonia. Jedná se o pokračování úspěšné loňské kampaně s dlouhodobým cílem zapracovat na povědomí o značce u koncových zákazníků v České a Slovenské republice.

Na závěr si dovoluji učinit osobní pozvánku na akci určenou pro váš magazín a naše B2B zákazníky. V polovině září chystáme první ročník Concept Festu. Jedná se o festival domácích spotřebičů pro skutečný život, také festival dobré hudby, jídla a pív, konat se bude ve spolupráci s pivovarem Černá Hora. Uvidíte vše na vlastní oči, seznámíte se s vychytávkami produktů značky Concept, utužíme přátelské vztahy a připravíme se tak společně na hlavní sezonu v letošním roce.

concept

spotřebiče pro skutečný život

360°

Water Spray
System



INNOWASH revoluce v mytí nádobí



Pořídte si myčku s technologií INNOWASH a zažijte revoluci v mytí nádobí.

Dokonale umyté nádobí bez zbytků jídla a šmouh je snem každého zákazníka. Když už se ke koupi myčky rozhodne, očekává od ní nejen úsporu práce a času, ale také dokonale odvedenou práci. A právě v tomto ohledu nám výrazně pomáhají inovace a neustále se vyvíjející technologie.

Nejinak je tomu i ve světě myček nádobí, protože i zde je samozřejmě stále co zlepšovat. S unikátní inovací přichází právě teď na český trh značka Concept. INNOWASH je inovace, která zvyšuje účinnost mytí o 27 % i v případě, že myčka není zrovna ideálně „naskládaná“. Výsledkem je nádobí zbavené všech nečistot a vždy perfektně umyté. A jak je to vlastně možné?

INNOWASH je moderní typ ostříkovacího ramene, které se v myčce otáčí nejen o 360° jak je běžné, ale polovinou současně rotuje také kolem své osy, tedy o dalších 360°. Voda z trysek umístěných na ostříkovacím rameni se díky tomu dostane mezi nádobí daleko snadněji a může tak vše lépe umýt a následně i opláchnout. INNOWASH v porovnání s předchozí platformou myček značky Concept šetří zhruba 5 % času.

Společně s technologií INNOWASH jsou myčky značky Concept vybaveny také další novinkou a to turbosušením, které zaručuje, že nádobí z myčky vychází opravdu dokonale suché. Turbosušení funguje na principu dvou aktivních ventilátorů, kde jeden fouká do prostoru myčky a druhý nasává vlhký teplý vzduch. Voda díky tomu může dokonale přirozeně zkondenzovat, být odvedena do spodní části myčky a následně odtokovou hadicí pryč.



Značka Concept nabízí technologii INNOWASH hned ve třech modelech myček. Podle designu své kuchyně si může vybrat každý zákazník. Jde o panelovou myčku s integrovanými tlačítky MNV5860, klasickou panelovou myčku MNV5660 a plně vestavnou myčku MNV4660.



GfK TEMAX

Czech Republic Q2 2017

	Q3 2016 M. CZK	Q4 2016 M. CZK	Q1 2017 M. CZK	Q2 2017 M. CZK	Q2 2017 / Q2 2016 / +/- %	Q1-Q2 2017 M. CZK	Q1-Q2 2017 / Q1-Q2 2016 +/- %
Spotřební elektronika (CE)	2,038	3,843	2,329	1,971	-2.3%	4,300	-2.4%
Foto (PH)	422	618	404	474	0.7%	878	1.9%
Velké domácí spotřebiče (MDA)	3,870	4,789	3,908	3,634	4.4%	7,541	5.8%
Malé domácí spotřebiče (SDA)	1,345	3,000	1,636	1,425	12.1%	3,061	10.6%
Informační technologie (IT)	4,380	6,478	4,521	3,949	-5.4%	8,470	-3.6%
Telekomunikace (TC)	4,218	6,433	4,120	4,079	2.6%	8,200	6.2%
Kancelářská a výpočetní technika (OE)	361	508	420	379	7.2%	799	6.6%
GfK TEMAX © Czech Republic	16,633	25,670	17,337	15,912	1.1%	33,248	2.5%

GfK TEMAX: Malé i velké spotřebiče rostou

Výsledky monitoringu trhu GfK TEMAX vydané těsně před naší uzávěrkou

odhalily pokračování pozitivního vývoje ve druhém čtvrtletí letošního roku. Malé domácí spotřebiče nadále rostou dvouciferně v kusech i hodnotě (přes 12 %), přičemž u nich došlo k mírnému poklesu průměrné ceny. Velké spotřebiče

vykázaly růst na úrovni 4,4 % v hodnotě – největšími tahouny jsou nadále sušičky, následované varnými deskami a troubami (vše dvouciferný růst). Obecně rostou všechny kategorie velkých domácích spotřebičů s výjimkou mrazáků a praček.

Daewoo je na prodej, tvrdí zdroje z Koreje

Společnost Dongbu Daewoo Electronics se podle informací získaných korejskými novináři snaží najít kupce mimo svůj domácí trh. Firma původně působící jako Daewoo Electronics se dlouhé roky potýkala s problémy, až ji v roce 2013 koupila Dongbu Group. Nyní se však zdá, že ani novému vlastníkovu se nedaří dle předpokladů – firma nenaplnila očekávání investorů, kteří jí v roce 2013 poskytli finanční injekci ve výši 120 milionů

dolarů. Jedním z tehdejších požadavků bylo, že vstoupí do roku 2018 na burzu, což se jeví aktuálně jako nereálné s ohledem na loňské výsledky. Zatímco v roce 2015 činil provozní zisk přes 8 miliard dolarů, loni to bylo pouze 1,32 miliardy.

Výsledkem je prý nyní krok, kdy chce ve své divizi výroby elektroniky a spotřebičů prodat do zahraničí 46% podíl a získat nového investora. Spekuluje se, že jedním ze zájemců je čínská Aucma, významný dodavatel chladicích a mrazicích techniky na svém

domácím trhu. Proces převzetí zmíněného podílu je však až nečekaně pomalý, a to z důvodu, že je Aucma státním podnikem. Schvalovací procesy jsou proto velmi pomalé.

Korejský tisk také píše, že má Daewoo problémy s maržemi, které jsou v případě jeho výrobků spadajících primárně do střední cenové kategorie nízké. Naproti tomu domácí konkurenti LG a Samsung sklízí velké úspěchy v prémiových segmentech a jejich divize domácích spotřebičů dosahují vysokých marží i zisků.

Electrolux koupil evropského výrobce odsavačů Best

Už v červenci oznámil švédský gigant, který měl před dvěma lety našlápnuto stát se jedním z největších výrobců na světě pomocí nakonec neproběhlé akvizice GE Appliances, úmysl začlenit do svých struktur značku Best.

Výrobce odsavačů čítající 450 zaměstnanců s výrobními kapacitami v Itálii a Polsku byl doposud součástí americké firmy Broan-NuTone, která bude nadále vyvíjet, vyrábět a prodávat odsavače pod značkou Best na tamních trzích. Electrolux tedy získává značku a její výrobní kapacitu pouze v Evropě. Švédové si od akvizice sli-

bují posílení pozice v kategorii vestaveb a možnost dalšího růstu na evropských trzích. Detaily o finančních podmínkách nebyly zveřejněny. Objemově ovšem o nijak zásadní transakci nejde vzhledem k tomu, že Best prodal v roce 2016 na starém kontinentě digestoře v hodnotě pouhých 46 milionů eur.

Tefal[®]

Infiny force

ČTYŘNÁSOBNÝ VÝKON PRO DOKONALÉ
MIXOVÁNÍ S UNIKÁTNÍ ACTIVFLOW
TECHNOLOGIÍ SE 4 NOŽI.

4 NOŽE PRO RYCHLÉ A JEMNÉ MIXOVÁNÍ!

2 ROVNÉ NOŽE
PRO EXTRÉMNÍ
MIXOVÁNÍ

2 NAKLONĚNÉ NOŽE
PRO RYCHLÉ
ZACHYCENÍ KOUSKŮ



ActivFlow
TECHNOLOGIE



**O 20 % EFEKTIVNĚJŠÍ
DRCENÍ KOUSKŮ***



Výkonný
motor



Až 25
rychlostí



Activ Flow
technologie



Ochrana proti
vystříknutí



Amica uspěla v prestižním německém testu a daří se jí i v českých srovnávacích cen

Společnost Amica se v průběhu léta pochlubila hned dvěma zajímavými úspěchy. Jednak získala ocenění v nezávislém spotřebitelském hodnocení TEST Bild, a to v kategorii varné techniky, a jednak výbornými výsledky v kategorii chladniček v nové kalkulačce pro výběr vhodné chladničky na webu Srovname.cz.



s výběrem vhodné chladicí a mrazicí techniky. Nástroj dokáže zohlednit počáteční pořizovací cenu lednice ve spojení s následnými náklady na její provoz v rámci jejího životního cyklu. Kalkulačka pracuje s průměrnou cenou elektřiny, která podle Eurostatu činí 3,84 Kč za kWh. Pokud zná uživatel přesně cenu, za niž odebírá elektřinu on, může ji do kalkulačky zadat, aby byl výpočet ještě přesnější. Rozhraní umožňuje navíc porovnávat až 5 modelů lednic. Rychle tak lze zjistit náklady na jejich používání v horizontu 5, 8 a 10 let. Značka Amica v této kalkulačce boduje především se svým kombinovaným modelem VC 1812 W, který se řadí mezi 3 nejvýhodnější chladničky na současném trhu.

VC 1812 W spadá do kategorie klasických statických lednic, pracuje v energetické třídě A++ při denní spotřebě 0,52 kWh a s nízkou hlučností 40 dB(A). Výška tohoto modelu je 181 cm.

Tyto úspěchy nejsou pro značku Amica rozhodně prvními vlaštvkami. Už v roce 2015 získala cenu Red Dot Design Award za své smart spotřebiče IN. A úspěchy měla nedávno i v soutěži iF Design Award nebo Superbrands.

Amica v posledních letech výrazně investuje do rozvoje svého podnikání a pronikání na nové evropské trhy včetně těch západních. I na českém a slovenském trhu vynaložila nemalé prostředky do posílení své pozice prostřednictvím rozličných marketingových a obchodních aktivit. Profesionálům z oboru se například loni prezentovala zcela novým stánkem na veletrzích předních velkoobchodů. Svůj zájem o český trh dala najevo letos také centrála firmy, když v Praze uspořádala strategickou konferenci celé skupiny Amica. Zúčastnilo se jí 80 zástupců společnosti z celé Evropy včetně jejího majitele a nejužšího vedení.



Velké domácí spotřebiče

I české zastoupení společnosti Amica si velmi cení zisku nejvyššího možného hodnocení v německém TEST Bild vzhledem k tomu, jak nároční němečtí zákazníci jsou a jak široká nabídka produktů na tamním trhu je. První místo v kategorii poměr cena/výkon získala Amica se svými troubami a varnými deskami. V rámci hodnocení odpovídalo celkem 5000 respondentů, přičemž varné desky a trouby Amica zvítězily v konkurenci dalších 35 předních světových značek. Hodnoceny byly kategorie kvalita, výdrž, funkce, design a cena.

Na českém trhu se Amica v létě zase zviditelnila na webu Srovname.cz, který spustil novou kalkulačku pro pomoc

Jsme oficiální
partner
každého dne

Zbrusu nový celokovový pomocník do kuchyně

Spolu s několika modely malých domácích spotřebičů Beko přichází na trh i první kuchyňský robot BekoChef KMD 3102. A jaký je?

Bezesporu výjimečný. Ocení ho nároční kuchaři, vášnivé pekačky i cukráři. Celokovové tělo, motor s výkonem 1000 W a jednoduché ovládání nenechá nikoho ve štychu v přípravě dezertu či rovnou celé hostiny.

*Výkonný pomocník
hned na první pohled
zaujme celokovovým
tělem a ovládáním.*

Součástí výbavy je nerezová nádoba s objemem 4,5 l s praktickým držadlem i ochranným límcem. Nechybí samozřejmě balónová metla, hnětačí hák, ani lopatka pro třená těsta.

Pro náročnější uživatele lze z volitelného příslušenství rozšířit výbavu o mlýnek na maso, odšťavňovač i o sadu na domácí těstoviny.



Kuchyňský robot BekoChef KMD 3102



Kvalitní zpracování

Celokovové tělo vyniká svým elegantním designem, který je výsledkem kvalitního zpracování materiálů. Jemná mandlová barva zase sedne do každé kuchyně.



Jednoduchý a přesto výkonný

Jednoduché ovládání s LCD displejem jde ruku v ruce s výkonem. 12 rychlostí fungování a výkon 1000 W zvládne těsto na buchty i nadýchaný krém.



Promyšlený do detailu

Ať už samonavíjecí kabel, praktická nerezová mísa či její ochranný límec, vše je promyšleno do posledního detailu k tomu nejpohodlnějšímu používání.

beko



Indesit eXtra Hygiene

Nová řada myček se speciálním programem a příslušenstvím pro mytí dětských potřeb míří na trh. Dokonalá a hygienická čistota nejen příborů, lahví, ale například i hraček je v případě nejmenších dětí nadmíru důležitá. Často proto uživatelé nemyjí tyto předměty v myčce, ale raději se jejich čištění věnují ručně. S novými myčkami Indesit eXtra Hygiene tato povinnost odpadá. Úsporné modely přicházející řady se totiž dokážou o hygienickou čistotu nejen dětského nádobí postarat, zatímco vaši zákazníci mohou trávit čas s dětmi.

Už loni si mohli v italském Miláně na veletrhu EuroCucina návštěvníci včetně početné skupiny prodejců pozvané společností Whirlpool prohlédnout první vzorky nových myček Indesit eXtra Hygiene. Vývoj novinek byl postupně dokončen a nyní již zaměřily do sériové výroby, aby se dostaly mimo jiné také na český a slovenský trh. A proč by neměly ve vašem obchodě chybět? Na to odpoví následující řádky.

Mytí s programem a příslušenstvím Baby Care

Největší devízou nových myček Indesit eXtra Hygiene je kombinace programu Baby Care, odstraňujícího až 99,999 % bakterií, s příslušenstvím „ZOO“. Myčka používá k mytí vodu o teplotě 72 °C, zatímco barevné příslušenství, které učiní díky designu se zvířátky ze skládání předmětů do myčky pro děti hru, umožňuje do vnitřního prostoru správně umístit dětské předměty a nádobí. Praktický je speciální koš na dětské příbory, závěsný systém na dudlíky nebo stojánky na standardizované velikosti dět-



ských lahvíček a hrnků. Zároveň speciální koš nabízí snadné a rychlé vyjmutí umytého dětského nádobí z myčky.

Ještě je důležité zmínit, že vnitřní vana myčky je vyrobena z nerezové oceli bez obsahu niklu a veškeré další použité materiály jsou bez obsahu BPA s ohledem na alergie a obecně maximální bezpečnost dětí.

Velký výběr programů včetně automatiky

Program Baby Care je pochopitelně pouze jedním z široké palety mycích cyklů, jimiž nové myčky oplývají. Mezi nejpoužívanější budou určitě patřit 2 senzorické plně automatické, u nichž je spotřeba vody a energie variabilní podle stupně znečištění nádobí. Jedná se o programy Auto normální a Auto intenzivní. Praktický je též cyklus Denní mytí s dobou trvání 1 hodinu nebo rychlé 25minutové mytí (u 45cm modelů), respektive 40minutové (u 60cm modelů). Uživatel má navíc možnost aktivovat funkci Poloviční náplň pro mytí buď pouze v horním, nebo spodním koši.

Úžasná flexibilita

– mytí hrnců s výškou až 53 cm

Vnitřní prostor nových myček Indesit eXtra Hygiene je velmi flexibilní, a to i díky možnosti vyjmout horní koš a mýt extra velké nádoby v koši spodním. Do myčky se tak vejdu i velké hrnce s výškou až 53 cm.

Trojfázový filtr – snazší údržba

Novinky používají takzvaný trojfázový filtr, který nevyžaduje tak častou údržbu jako běžné filtry. Není ho tedy nutné čistit denně, což jednoznačně zvyšuje uživatelský komfort při používání spotřebiče.



Produktové tipy

A jaké konkrétně modely můžete zařadit do nabídky svých obchodů? Jsou to 2 volně stojící varianty a 2 plně integrované. Vždy jeden s šířkou 60 cm a jeden 45 cm.

Volně stojící modely

Obě myčky jsou v elegantním nerezovém provedení a pracují v úsporné energetické třídě A++. Ovládají se pomocí tradičních tlačítek a praktického displeje, přičemž 45cm model s kapacitou na 10 sad nádobí hledejte pod označením DSR 57H96 Z S a 60cm, který umyje najednou až 14 sad, pod označením DFP 58T94 Z N.

Vestavné modely

Dva modely v šíři 45 cm (10 sad nádobí) a 60 cm (14 sad nádobí) jsou v nabídce v plně vestavném provedení s integrovaným ovládacím panelem. Jejich energetický štítek nese také označení A++. Myčka s šířkou 60 cm má označení DIFP 8T94 Z. Úzká varianta potom DISR 57H96 Z.



Hotpoint uvede v září novou generaci myček. Nabídnou přídavné mycí trysky, pokročilou automatiku i patentovanou funkci Active Oxygene

Dříve platilo, že je pro myčku nádobí nutné nádobí předmývat. To už je naštěstí dávno minulostí. Pánve a kastroly s připečeným jídlem však do běžné myčky jen tak dát nemůžete, respektive se nemůžete spolehnout, že budou i při volbě intenzivního programu perfektně umyté. S novými 60cm modely prémiové značky Hotpoint tato starost odpadá. Díky systému 3D Zone Wash zmizí z nádobí i ty nejodolnější nečistoty. Novinka ale neslouží pouze k intenzivnímu mytí ve spodním koši. Pomáhá také spořit energii a čas, protože zvyšuje efektivitu programu v celém prostoru myčky.

Pět nezávislých trysek v zadní části myčky tvořících systém 3D Zone Wash umožňuje buď navýšit účinnost mytí až o 40 %, nebo naopak docílit až 40% úspory energie. Právě variabilní využití systému ho činí ještě praktičtějším a užitečnějším pro každodenní provoz v domácnosti. Trysky lze použít například i pro mytí menších várek nádobí pouze v jednom koši, aniž byste se museli vzdát ekonomické úspory. Obecně platí, že maximální efektivitu, co se týče využití energie a vody, dosahují myčky při plné náplni a správném rozmístění

nádobí v obou koších. U nových myček Hotpoint máte díky inovaci 3D Zone Wash skutečně možnost mýt jen malé množství nádobí bez ekonomického/ekologického kompromisu. Odpadá proto tradiční čekání na to, než se myčka zaplní. Přístup k používání myčky ze strany uživatele se u těchto novinek Hotpoint může zcela změnit, jak k tomu došlo před časem u praček, umožňujících díky velmi přesnému vážení prádla prát jeho menší množství bez pocitu, že zbytečně plýtváme přírodními zdroji i našimi financemi.



Mimořádný design

Pokud jde o volně stojící modely a ty vestavné s předním panelem, vyznačují se velmi čistým designem se zapuštěnými tlačítky, praktickým inverzním displejem a LED diodami indikujícími aktivitu myčky a přídatných funkcí. Dokonale čistý design podtrhují ještě mírně zaoblené hrany dvířek a ovládacího panelu. Volně stojící myčky budou na výběr v bílém i nerezovém provedení.

Chytrá automatika

Nové myčky Hotpoint používají celou řadu užitečných programů včetně těch automatických senzorních. Na výběr má uživatel mezi cyklem Auto Intenzivní a Auto Fast, určeným pro rychlé mytí s maximálně efektivním využitím energie a vody. Hojně využívaný bude jistě také rychlý 30minutový program, hygienický dezinfekční program nebo tichý program pro noční mytí.

Šetrná péče o sklo

Systém Glass Care zlepšuje mytí křehkých sklenic díky výklopným držákům a speciálnímu programu, který šetrně myje i suší veškeré sklo.

Praktické vnitřní uspořádání

Vybrané modely disponují samostatnou příborovou zásuvkou v plně šíří myčky s možností jejího zúžení na stranách, aby se uvolnil prostor pro mytí vysokého skla. Není tedy nutné zásuvku zcela vyjmát a menší množství příborů v ní nadále umyjete. Některé modely nabízejí zase fixně zúženou zásuvku procházející středem myčky – zde je prostor pro mytí vysokých sklenic vždy k dispozici.

Co se týče kapacity, najdete v nové řadě i myčku, která pojme 15 sad nádobí. V současnosti se dostávají na český a slovenský trh modely s kapacitou 14 sad (konkrétní modely viz tabulka).

Efektivní sušení

U vyšších modelů nové řady najdete také systém Turbo Dry, tedy aktivní systém sušení pomocí ventilátoru, který je mnohem rychlejší a efektivnější, takže nezůstanou kapky vody ani na plastovém nádobí.

Žádný zápach díky aktivnímu kyslíku

Unikátní funkci Active Oxygen představila původně značka Hotpoint u svých chladniček, kde do chladičového prostoru vypouštěné molekuly ozonu pomáhají eliminovat bakterie a plísně, a tedy prodlužují čerstvost potravin. Sekundárním efektem je zamezení vzniku zápachu, a proto pronikl Active Oxygen také do myček. Při aktivaci této funkce míří mezi mycími cykly v pravidelných intervalech do vnitřního prostoru aktivní kyslík z integrovaného generátoru, což zabraňuje vzniku zápachu. Můžete tak ušetřit za pravidelné nakupování vůní do myčky.

Invertorový motor – nízká hlučnost, nízká spotřeba, vysoká spolehlivost

Všechny nové myčky Hotpoint jsou velmi úsporné a pracují minimálně v energetické třídě A++. Vyšší modely ale používají invertorové motory, a tak dosáhnou až na nejušpornější třídu A+++, přičemž jsou také velmi tiché. Invertor současně nabízí vyšší spolehlivost a delší životnost.



Myčky nádobí

Boj o zákazníka mohou rozhodnout detaily. Většinu technických aspektů ale laici nerozumí

Co je důležité při výběru myčky? Energetická třída? Nízká spotřeba vody? Vnitřní uspořádání? Hlučnost? Důležité jsou nepochybně všechny základní aspekty, ale prodejce by měl zákazníkům hned na úvod vysvětlit, že vybírat myčku podle energetické třídy a co nejnižší spotřeby vody není pouze nesprávné, ale dokonce naprosto nesmyslné. U spotřebiče, který běží několikrát za týden hodinu či dvě, není spotřeba nijak zásadní. Podstatná je pouze a jen kvalita mytí.

Myčky nádobí se postupně staly v moderních kuchyních standardem, ale na českém trhu mají ještě poměrně velký potenciál pro další růst. Lidí, kteří v domácnosti myčku nikdy neměli, je u nás stále hodně. Při výběru myčky ovšem tápou, a to i ti zkušenější, kteří doma mají model starý deset patnáct let. V kategorii myček došlo k dost razantním posunům k úspornému provozu, a to až na hranici únosnosti, kdy byly některé programy s rekordně nízkou spotřebou vody v praxi spíše nepoužitelné. Výrobci našťastí dostali rozum a za extrém, jako byla spotřeba 4,5 l na cyklus, se už nějaký ten rok neženou a „rekordní“ myčky z nabídek postupně zmizely. Nedělaly značkám příliš dobré jméno, když se pak na internetu v hodnoceních množily negativní odezvy na kvalitu mytí.

Co se u myček za posledních deset let změnilo? Je to několik základních prvků:

- kapacita narostla až na 16 sad nádobí
- posun spotřeby až za hranici energetické třídy A+++ a snížila se spotřeba vody

- senzory pro optimalizaci mytí pronikly i do nejnižších cenových kategorií
- standardem se ve střední a vyšší kategorii stala samostatná příborová zásuvka
- běžnější jsou samočisticí filtry
- postupně přibývá myček s aktivním sušením pomocí ventilátoru nebo myček, které umí pootevřít po skončení programu dvířka, aby nádobí přirozeně doschlo
- u střední a vyšší cenové kategorie jsou už běžné invertorové motory s tišším chodem a vyšší spolehlivostí, kterou výrobci většinou potvrzují poskytnutím 10leté záruky právě na motor

Ekologické smýšlení musí mít své hranice

Myčka sama o sobě je poměrně ekologický produkt vzhledem k tomu, že ve srovnání s mytím v ruce šetří až desítky litrů při jedné várce nádobí. Řešit, zda spotřebuje 8 l, nebo 10 l, je jak z hlediska ekologie, tak nákladů na její provoz bezpředmětné. Standardní myčka má v programu Eco50 (referenční program, který musejí myt všechny myčky prodávané v EU) spotřebu cca 10 l na cyklus, přičemž většina zákazníků by měla využívat programy senzorické automatické, pokud je myčka má. U nich je spotřeba vody značně variabilní podle stupně zašpinění nádobí, a to od jednotek litrů až po zhruba 17 l.

Zákazníkům byste proto měli hned na úvod vysvětlit, že spotřeba není u myček opravdu příliš zásadní parametr. Prezentace výrobku by se měla týkat hlavně jeho provedení, vnitřního uspořádání včetně praktických prvků, jakými jsou v závislosti na značce a modelu například samostatná příborová zásuvka (a možnost úpravy její šířky), přídavné ostríkovací rameno nad ní, přídavné trysky v zadní části pod spodním košem pro mytí hrnců/pánví, samočisticí filtr s vlastním ostříkem, řešení košů a jejich komfortní vysouvání bez vypadávání koleček z „kolejničky“ a přítomnost invertoru. U programové výbavy patří kromě automatických programů ke skutečně praktickým položkám rychlé programy, zejména ty, které nádobí umyjí a usuší do 60 minut. Co se týče hlučnosti, měli byste zákazníkům vysvětlit fakt, že stupnice hluku roste logaritmicky, takže nárůst hlučnosti o pouhé 3 dB(A) vnímá člověk jako hluk dvojnásobný. Jelikož některé myčky myjí při hlučnosti nižší než 40 dB(A) a jiné atakují hranici 50 dB(A), jde o podstatný parametr.

Většinu těchto technologií a funkcí koncoví zákazníci nerozumí, a tak často vyberou nevhodný model. V prodejnách by se měli výše popsané dozvědět od prodávaců, na internetu by měly obchody problematiku alespoň v základu u každého výrobku nastínit, což je spíše raritou...

AEG FFB83730PM

- 15 sad
- A+++
- Invertor
- Senzorické mytí
- Auto otevření dvířek
- Příborová zásuvka
- 241 kWh / 3080 l
- 40 dB(A)

Novinka z letošního jara z uváděné řady Mastery s kapacitou na 15 sad nádobí obsahuje 2 standardní koše doplněné o samostatnou příborovou zásuvku. V horním koši se nachází gumové úchytky SoftGrip a podložky SoftSpikes, které velmi dobře a zcela bezpečně uchytí křehké sklenice. Nehrozí tak jejich poškození. Pod spodním košem se nachází ostříkové rameno se satelitní částí, která zlepšuje efektivitu mytí. Nad zásuvkou na příbory naleznete zase přídatné (třetí) rameno, aby bylo zajištěno perfektní umytí jejího obsahu. Samozřejmostí je u tohoto prémiového modelu přítomnost senzorů čistoty vody – dochází tak na základě naměřených údajů k optimalizaci programů. Pro lepší orientaci v obsahu myčky přidává AEG i vnitřní osvětlení. Praktická je také volitelná funkce AirDry, kdy se dvířka po skončení mytí o 10 cm pootevrou a nádobí může přirozeně doschnout. Uživatel má tak možnost ušetřit náklady na klasické sušení.



Amica MV 625 AS

- 12 sad
- A++
- Odložený start
- Dětský zámek
- 258 kWh / 3080 l
- 49 dB(A)

Cenově dostupná volně stojící myčka značky Amica ve stříbrném provedení s jednoduchým tlačítkovým ovládním doplněným LED diodami indikujícími aktivaci funkce, zvoleného programu a fázi mytí. Start lze odložit o 3, 6 nebo 9 hodin, dále zvolit poloviční náplň či aktivovat dětský zámek. Myčka je vybavena 2 koši a klasickou příborovou zásuvkou – celkem se do ní vejde 12 sad nádobí. Mytí mají na starost 2 nezávislá ostříková ramena, přičemž vybírat lze z 5 programů včetně rychlého a intenzivního.

Beko DFN 28430 X

- 14 sad
- A+++
- Invertor
- Senzorické mytí
- Ochrana skla
- GlassShield
- Příborová zásuvka
- 237 kWh / 2660 l
- 44 dB(A)

Opravdu žhavou novinkou na českém trhu je tento model myčky Beko, který zalistovaly první obchody v závěru července. O pár týdnů dříve se objevila její bílá varianta, kterou hledejte pod stejným označením, pouze na konci vyměňte „X“ za „W“. Myčka vybavená senzory čistoty vody a optimalizací spotřeby při volbě automatického programu používá několik zajímavých technologií. První z nich je GlassShield zabraňující korozi skla díky tomu, že poslední oplach provádí myčka neupravenou (případně mírně mixovanou) vodou. Nedochází proto tak rychle k zežednutí sklenice jako u jiných myček. Druhou chytrou technologií je SteamGloss – jedná se o systém mytí s podporou páry, díky níž se nádobí po mytí více leskne. Zmínit musíme ještě přídatné mycí rameno AquaIntense s rotační tryskou pro zvýšení účinnosti mytí, a to i v případě pánví a hrnců s připečenými zbytky jídla.



Bosch Serie 6 SMS68II07E

- 13 sad
- A+++
- Invertor
- Senzorické mytí
- Zrychlení programu funkcí VarioSpeed Plus
- Sušení Zeolith
- 234 kWh / 2660 l
- 46 dB(A)

V červnu letošního roku se objevila v portfoliu značky Bosch novinka spadající do Serie 6. Myčka v nerezovém provedení má centrálně umístěné ovládání s LED displejem. Uvnitř naleznete 2 koše typu VarioFlex, což znamená rozšířené možnosti nastavení a například přítomnost podlouhlé přihrádky na kuchyňské náčiní v horním koši. Pro mytí příborů slouží tradiční košík v koši spodním. Ve výběru programů najdeme kromě automatického s variabilní teplotou také intenzivní 70 °C, sklo 40 °C či hodinový 65 °C. Doplňkově lze aktivovat funkce IntensiveZone (zvýšení tlaku vody pro mytí obsahu spodního koše), VarioSpeed Plus (zrychlení programu až o 66 %), HygienePlus (zvýšená teplota při oplachu). Aktivní sušení s ventilátorem využívá k dosažení maximální energetické efektivity technologii Zeolith. I díky tomu spadá myčka do energetické třídy A+++.



Brandt DFH15532W

- 15 sad
- A+++
- Invertor
- Senzorické mytí
- Příborová zásuvka
- 234 kWh / 2800 l
- 42 dB(A)

Bílá myčka francouzské značky patřící nyní alžírské skupině CEVITAL má čistý design s dotykovým ovládáním a displejem. Brandt vsází na koncepci s 2 koši doplněnými o samostatnou zásuvku na příbory. Horní koš je výškově nastavitelný i při plném zatížení. Celkem má uživatel na výběr 7 programů – z toho jeden automatický senzorický s teplotou mezi 45 až 55 °C. Dále pak například program OptiA 60min., intenzivní a speciální pro sklo.

Candy CDPM 77883X

- 16 sad
- A++
- Mytí talířů až 34,5 cm
- Zúžená příborová zásuvka + košík
- 304 kWh / 2880 l
- Ultra rychlý program 24 min.
- 43 dB(A)

Značka Candy se spolu se svou sesterskou značkou Hoover chlubí už dlouhodobě rekordní kapacitou svých myček, které pojmu 16 sad nádobí. Loni se k nim přidala po spuštění nové výroby na zcela nové platformě ještě značka Gorenje, ale nikdo jiný na trhu myčky s touto kapacitou nemá. Zástupce Candy se současně vyznačuje prostorem a řešením spodního koše, v němž lze mýt talíře o průměru až 34,5 cm. Součástí myčky je kromě 2 standardních košů ještě samostatná příborová zásuvka, nicméně Candy ji řeší odlišně než většina konkurentů. Polička je zúžená a připevněná k hornímu koši, takže po stranách nezabírá místo a lze mýt i vysoké sklo. Jelikož má zásuvka menší kapacitu, dodává Candy k myčce ještě tradiční košík.



A modern kitchen scene featuring a built-in Amica dishwasher. The dishwasher is integrated into white cabinetry with a light-colored front panel and a dark handle. The interior of the dishwasher is illuminated, showing glassware and a "maxi space 3" label. The kitchen has a white wall with three framed abstract artworks, a red bowl on the countertop, and a black faucet. Two large black pendant lights hang above the counter. The floor is made of dark wood.

Amica

AMICA ZAŘAZUJE DO SVÉ NABÍDKY
NOVÉ VESTAVNÉ A VOLNĚ STOJÍCÍ MYČKY.

SMĚLE ZMĚŘÍ SÍLY S KONKURENCÍ

Electrolux ESF5555LOX

- 13 sad
- A+++
- Invertor
- Senzorické mytí
- Auto otevření dvířek
- 234 kWh / 2775 l
- 42 dB(A)

V dubnu se objevila na českém trhu tato volně stojící myčka v nejúspornější energetické třídě A+++ dodávaná kompletně v nerezové včetně ovládacího panelu i boků. Mycí prostor si rozdělují 2 koše. V horním se nacházejí na bocích gumové podložky zajišťující stabilitu a ochranu křehkého skla. Programová nabídka obsahuje automatický senzorický program (45 až 70 °C), který se nastaví podle množství nádobí a jeho stupně zašpinění, a klasické programy včetně rychlého 30minutového či šetrného určeného k mytí skla. Díky funkci TimeManager lze délku programu zkrátit až o polovinu. Volitelně může uživatel aktivovat také funkci AirDry, při níž myčka vynechá fázi aktivního sušení a pouze pootevře dvířka. Nádobí tak uschne přirozeně a šetří se energie.



ETA 238190010

- 14 sad
- A++
- Senzorické mytí
- Příborová zásuvka
- 266 kWh / 2800 l
- 44 dB(A)

Vlastník značky ETA, společnost HP Tronic, už loni vstoupila se značkou ETA na trh velkých domácích spotřebičů, aby vytvořila primární konkurenci pro privátní značku Philco společnosti FAST ČR. Po loňském „launchi“ chladicí techniky přidala letos myčky nádobí. My jsme do přehledu vybrali stříbrný model vybavený 2 koši a samostatnou příborovou zásuvkou. Z funkcí jmenujme automatický program a volitelné funkce, jako jsou extra sušení, extra čištění, expres nebo zónové mytí. Pro nastavení slouží tradiční tlačítka doplněná o LED displej. ETA dodává tuto myčku ještě v bílém provedení – hledejte ji pod označením ETA238090000.

Gorenje GS66260X

- 16 sad
- A+++
- Invertor
- Senzorické mytí
- Auto otevření dvířek
- Integrovaný ionizátor proti zápachu
- Příborová zásuvka
- 245 kWh / 2660 l
- 45 dB(A)

Loni spustila slovenská firma na domácí půdě ve městě Velenje vůbec poprvé svou vlastní výrobu myček, která je technologicky postavena na platformě prémiové severské značky Asko, již před několika lety koupila. Mezi největší přednosti této myčky, zařazené do portfolia Gorenje letos na jaře, patří velká kapacita 16 sad nádobí, již dosahují už pouze myčky Candy a Hoover, funkce pro automatické otevření dvířek po skončení mytí, technologie IonTech eliminující pachy v myčce a přítomnost samostatné příborové zásuvky. Samozřejmostí je potom senzor čistoty vody. Kdo používá některé z ekologických řešení pro ohřev vody (sluneční kolektory, termální vrt apod.), může do myčky rovnou vést vodu o teplotě až 70 °C, čímž se sníží spotřeba energie a zkrátí trvání programů.





Amica

Extra úspora, dokonale umyté nádobí. To jsou myčky Amica

Ať už se zaměříme na vestavné, nebo volně stojící myčky, společnost Amica má rozhodně co nabídnout. Neustále inovovaná řada myček obsahuje modely ve standardní 60cm šířce i úzké 45cm. Přinášíme několik tipů na zajímavá řešení, která byste určitě měli při výběru doporučit svým zákazníkům.

VOLNĚ STOJÍCÍ MYČKY

Letošní novinkou v katalogu je například 60 cm široká myčka Amica MV 625 AS v elegantním stříbrném provedení. Myčka s jednoduchým a přehledným ovládním nabízí kapacitu na 12 sad nádobí a nízkou spotřebu ve třídě A++. Vnitřní prostor obsahuje 2 koše, horní výškově nastavitelný, a 2 ostřížková ramena. Ovládací panel umožňuje volbu z 5 programů a aktivovat lze také doplňkové funkce, jako jsou poloviční náplň, odložený start nebo dětský zámek. O sušení se stará systém Hot Air. Spotřeba vody v referenčním programu dosahuje 11 litrů na cyklus.

Zákazníci s menšími kuchyněmi mohou zvolit alternativně myčku s šířkou pouhých 45 cm. Doporučujeme například model Amica MV 425 AW v bílé barvě, který pracuje také v energetické třídě A++ se spotřebou 9 litrů při standardním mycím cyklu. Samozřejmostí jsou též 2 koše (horní výškově nastavitelný), sušení Hot Air, poloviční náplň, odložený start i dětský zámek. Myčka má kapacitu na 9 sad.

VESTAVNÉ MYČKY

V kategorii vestavných myček patří mezi nejpobulárnější modely 60 cm široká varianta Amica MI 638 AEBLDS s vysokou kapacitou 14 sad nádobí. Vnitřní prostor je rozdělen mezi 2 koše (horní výškově nastavitelný i s plným zatížením) a samostatnou příborovou zásuvku, přičemž mytí nádobí zajišťují 3 nezávislá sprchující ramena. Pro lepší orientaci je vnitřní prostor při otevření dvířek osvětlen. Plně integrovaná novinka pracuje v energetické třídě A+++ a nabízí 8 mycích programů včetně jednoho plně automatického, senzorického. Využit u ní lze i zónové mytí nebo sušení Hot Air, které zbaví nádobí účinně a rychle zbytkové vody. Během mytí svítí na podlahu kuchyně modrý paprsek, indikující, že program ještě neskončil. Myčka spotřebuje na standardní cyklus 10 l vody a její hlučnost nepřesahuje 45 dB(A).

Hoover HDP 3D062DX

- 16 sad
- A+++ – 10 %
- Senzorické mytí
- Smart spotřebič
- Auto otevření dvířek
- Příborová zásuvka
- 219 kWh / 2880 l
- 43 dB(A)

Aktuální novinkou v kategorii myček je u značky Hoover tento model s velkou kapacitou na 16 sad nádobí. Kromě standardních programů lze u této myčky použít ještě další specifické mycí cykly v aplikaci pro chytré telefony. Spojení mezi myčkou a mobilem probíhá pomocí technologie NFC. V nabídce klasických programů nás zaujal hygienický parní s teplotou 75 °C a noční s hlučností pouze 38 dB(A). Volitelně lze aktivovat doplňkové funkce, jako jsou Super Eco (snížení spotřeby o 25 %), Auto Open (automatické otevření dvířek na konci programu) nebo Impulsní mytí (zvýšení tlaku vody). Vedle 2 standardních košů obsahuje myčka i samostatnou příborovou zásuvku.



Hotpoint HFO 3032 W C X

- 14 sad
- A+++
- Senzorické mytí
- Zónové 3D mytí
- Aktivní sušení ventilátorem
- Příborová zásuvka
- 237 kWh / 2520 l
- 42 dB(A)

V září budou na český trh uvedeny nové myčky značky Hotpoint, které společnost Whirlpool podrobně prezentuje ve vlastním článku na stranách 34 a 35. My jsme do redakčního přehledu vybrali nerezový model, který stejně jako ostatní přicházející novinky používá systém 3D Zone Wash, který umožňuje uživateli zvolit, zda chce zvýšit účinnost mytí až o 40 %, nebo naopak docílit úspory až 40 % energie. Myčka dále používá senzory čistoty vody a s nimi spojené dva automatické programy (rychlý a intenzivní). Při fázi sušení používá ventilátor, takže na nádobí nezůstávají kapky vody. Nádobí lze vkládat do 2 standardních košů a samostatné příborové zásuvky.

Indesit DFP 58T94 Z N

- 14 sad
- A++
- Senzorické mytí
- Příslušenství pro mytí dětského nádobí
- 265 kWh / 2520 l
- 44 dB(A)

Kromě novinek od Hotpointu přicházejí do Česka a na Slovensko též nové myčky Indesit. Jedná se o řadu eXtra Hygiene, s níž se naše redakce osobně seznámila už loni na veletrhu EuroCucina. I tento model je proto vybaven speciálním příslušenstvím pro mytí dětského nádobí, hraček a dalších potřeb. Při volbě programu Baby Care pak myčka odstraní až 99,999 % bakterií. Ve výběru programů nechybí 2 automatické (senzorické) programy (intenzivní a normální) a rychlý 40minutový cyklus.





Whirlpool



Myčky Whirlpool s technologií PowerDry:
Dokonale **čisté a suché**
nádobí za **1 hodinu.**



Aktivní sušení
PowerDry

Konec kapkám
i na plastovém nádobí.



Volně stojící
i **vestavné modely**

Energetická třída A+++.



Speciální trysky
PowerClean Pro™

Záruka odstranění silných
nečistot bez předmytí.

www.whirlpool.cz

Philco PDA 15103 X

- 15 sad
- A+++
- Senzorické mytí
- Příborová zásuvka + košík
- 227 kWh / 2520 l
- 39 dB(A)

Nerezová myčka Philco s velkým LCD displejem používá 10 programů a 6 mycích teplot. Navíc 3 programy jsou automatické, takže u nich probíhá optimalizace spotřeby i nastavení podle stupně zašpinění nádobí. Rozdíly mezi autoprogramy jsou v rozsahu teploty vody. Z další programové výbavy stojí za pozornost rychlé 18minutové nebo 30minutové mytí. Uvnitř myčky se nacházejí 2 koše a samostatná příborová zásuvka (s upravitelnou šířkou). Spodní koš obsahuje ještě odnímatelnou poličku v zadní části. Pro větší flexibilitu přidává Philco i klasický košík na příbory. Myčka je velmi tichá – za chodu nepřekračuje její hlučnost 39 dB(A).



Siemens iQ300 SN236I03ME

- 14 sad
- A++
- Invertor
- Senzorické mytí
- Možnost zvýšení tlaku vody
- Příborová zásuvka
- 266 kWh / 2660 l
- 44 dB(A)

Ve středním cenovém segmentu myček řady iQ300 uvedla značka Siemens na jaře na trh tento model s invertorovým motorem a spotřebou v energetické třídě A++. Myčka vybavená samostatnou příborovou zásuvkou používá senzory čistoty vody. Informace z nich využívá při použití programu auto 45–65 °C. Samozřejmě přidává výrobce ještě další programy, jako intenzivní 70 °C, hodinový 65 °C nebo pro mytí skla při 40 °C. Zajímavé jsou 3 volitelné funkce – varioSpeed Plus (zrychlení programu až o 66 % se stejným výsledkem mytí), intenziveZone (zvýšení tlaku vody při ostříku spodního koše) a extra sušení (vyšší teplota pro vysušení vody i z plastového nádobí).

Whirlpool WFO 3033 DL X

- 14 sad
- A+++
- Senzorické mytí
- Přídavné trysky
- PowerClean
- Aktivní sušení ventilátorem
- Příborová zásuvka
- 237 kWh / 2660 l
- 43 dB(A)

Přehled uzavírá zástupce značky Whirlpool, který se prodává od konce loňského roku. Jde o technologicky plně vybavený model typu 6. smysl PowerClean, který používá senzory čistoty vody, nabízí automatický program i přídavné trysky PowerClean umístěné v zadní části pod spodním košem. Trysky slouží k mytí silně zašpiněných hrnců a pánví. PowerClean je volitelnou funkcí. Myčka také používá systém PowerDry – aktivní sušení s ventilátorem. I díky němu disponuje hodinovým programem, který nádobí nejen umyje, ale také usuší. Uvnitř myčky naleznete 2 koše doplněné o samostatnou příborovou zásuvku.



SIEMENS



Zachyťte každý záblesk světla. S dokonale suchými skleničkami

System brilliantShine s funkcí Zeolith®-Drying –
oslnivě čisté a zářivé sklenice přímo z vaší myčky Siemens

siemens-home.bsh-group.com/cz

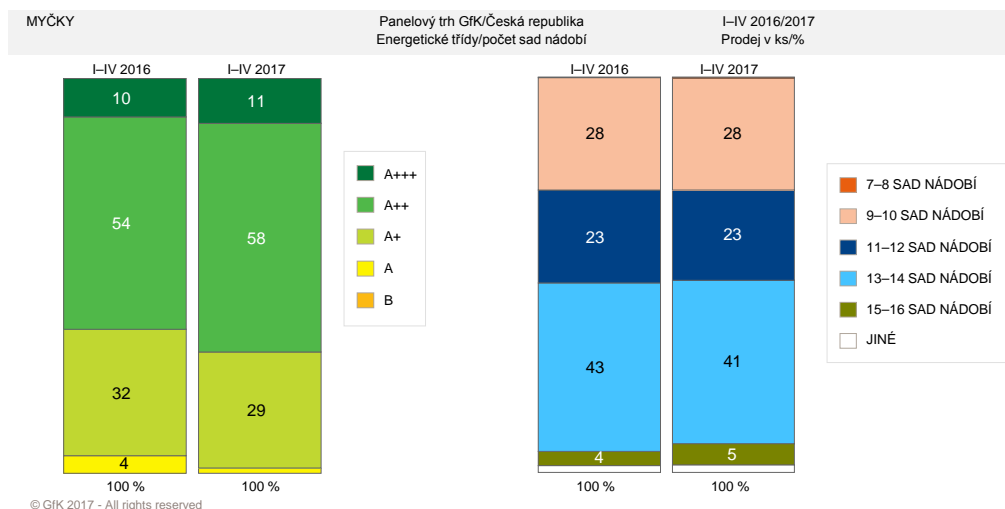
Skvělé chvíle vznikají z maličkostí. Představte si, jak se vám rozzáří den díky dokonale čistým a suchým skleničkám z vaší myčky – bez zvláštní námahy, bez ručního dolešťování. System brilliantShine s funkcí Zeolith®-Drying zajistí zářivý lesk vašich sklenic v jediném mycím cyklu, během kterého pracují dokonale sladěné inovativní prvky. Vylepšete si každý den nekonečně zářivými okamžiky.



Siemens. Seznamte se s budoucností.

MYČKY NA ČESKÉM TRHU PODLE GfK

TRH MYČEK VYKÁZAL RŮST V OBJEMU I OBRATU, Z HLEDISKA CELKOVÉ STRUKTURY VŠAK V MEZIROČNÍM SROVNÁNÍ¹ PROJEVIL U ŘADY PARAMETRŮ ZNAČNOU STABILITU, BYŤ SE MÍRNĚ POSUNUL K ÚSPORNĚJŠÍM VARIANTÁM. ZA PRVNÍ TŘETINU ROKU 2017 SE VE SLEDOVANÝCH ODBYTOVÝCH CESTÁCH² MYČEK PRODALO O 9 % VÍCE, TRŽBY SE ZVEDLY O 8 %. PRŮMĚRNÁ PRODEJNÍ CENA³ DROBNĚ KLESLA NA ČÁSTKU 10 500 KORUN.



Základní rozdělení trhu na volně stojící a vestavby zůstalo objemově zachováno – 55 % poptávky pokryly vestavby podobně jako před rokem. Sortiment standardní 60cm šíře zajistil v první třetině letošního roku 70 % objemu prodeje, stejně tak před rokem.

K pohybům docházelo u srovnání průměrné ceny. Ta u vestavných myček meziročně drobně stoupla na částku 11 600 korun, zatímco u volně stojícího sortimentu se o 400 korun snížila na 9 200 korun. U výrobků šíře 45cm byl také zaznamenán pokles průměrné ceny.

Vývoj trhu

Meziroční nárůst prodeje v kusech se v prvních čtyřech měsících letošního roku pohyboval mezi 7 až 12 %, kladně se vyvíjelo i srovnání v hodnotě. Pouze průměrná cena v meziročním srovnání znamenala častěji pokles, i když pouze mezi 1 až 2 %. Nejsilnějším byl z prvních čtyř měsíců v objemu i hodnotě leden, naopak relativně nejslabší únor – který však oproti loňskému únoru dvouciferně rostl.

Podíl úsporného sortimentu narůstá

Podíl vyšších tříd energetické úspornosti u myček zvolna narůstá. Nejvýrazněji – o 4 procentní body – se zvedl objemový podíl třídy A++. Tento sortiment odpovídal za 58 % celkového objemu. Modely třídy A+++ pokryly 11 % poptávky (o procentní bod více než před rokem), do celkové hodnoty se však promítly 16 %. Kupující za ně v období ledna až dubna zaplatili průměrně 15 tisíc korun, za myčky třídy A++ 10 700 korun.

Běžná spotřeba vody: 10 litrů

Pokud jde o spotřebu vody na mycí cyklus, pak 70 % myček prodaných v období ledna až dubna letošního roku tvořily modely se spotřebou od 8,1 do 10 litrů, které z celkových tržeb zajistily podobný díl. Úspornější sortiment se spotřebou 8 litrů a méně se na celkovém objemu prodeje podílel 5 %, čtvrtinu poptávky pokryly výrobky na více než 10 litrů.

V hodnotě narostl meziročně o dva procentní body podíl výrobků, které pojmu větší množství nádobí, konkrétně myčky na 15 až 16 sad nádobí. Ty se v první třetině letošního roku prodávaly průměrně za 13 600 korun. Ve větší míře se nicméně prodávaly myčky na 13 až 14 sad nádobí, které v objemu odpovídaly zhruba za 40 % trhu, přičemž kupující do nich průměrně investovali částku 12 200 korun.

Zájem o invertorové motory

Polovinu celkové poptávky už pokryly myčky s invertorovým motorem. Jejich podíl se meziročně zvedl o 6 procentních bodů. V průměru za ně kupující zaplatili 11 400 korun, což bylo zhruba o 500 korun méně než v první třetině loňského roku. Sortiment se standardním motorem zůstal meziročně s průměrnou cenou na stejné výši, prodával se za 9 600 korun.

Struktura trhu z hlediska hlučnosti se proměnila jen mírně. Podstatnou část trhu nadále tvořily výrobky se 45 až 48 dB, v objemu se jejich podíl zvýšil na 46 %. Pouze 7 % prodaných myček neumožňovalo odložení doby startu.

Zdroj:
Zdeněk Bárta
Consumer Choices Director CZ&SK, GfK Czech

GfK Czech, oddělení Consumer Choices, kontinuálně monitoruje trh se zbožím dlouhodobé spotřeby v České republice a na Slovensku metodou panelového výzkumu. Jeho základem jsou pravidelně zjišťované údaje o prodejkách konečným spotřebiteli ze stálého reprezentativního vzorku maloobchodních prodejen. Více na www.gfk.com/cz, případně kontaktujte Zdeňka Bártu, Consumer Choices Directora CZ&SK (zdenek.barta@gfk.com).

¹ Elektroprodejny, nesespecializované prodejny (hypermarkety, Cash & Carry, obchodní domy a nesespecializované čistě internetové prodejny), kuchyňská studia a prodejny nábytku.
² Meziroční srovnání odpovídá období I-IV 2017 vs. I-IV 2016.
³ Vážena počtem prodaných kusů, zaokrouhlena na stovky korun.

NOVÉ VYSAVAČE DOMO SPLŇUJÍ PŘÍSNĚJŠÍ KRITÉRIA NOVÝCH ENERGETICKÝCH ŠTÍTKŮ

AKUMULÁTOROVÝ MODEL DOKÁŽE VYSÁVAT AŽ 30 MINUT

BELGICKÁ ZNAČKA DOMO REAGUJE NA ZVÝŠENÝ ZÁJEM O BEZDRÁTOVÝ ÚKLID A ZAŘAZUJE DO SVÉ NABÍDKY 3 NOVÉ TYČOVÉ AKUMULÁTOROVÉ VYSAVAČE, Z NICHŽ TEN NEJVÝKONNĚJŠÍ ZVLÁDNE PRACOVAT NA JEDNO NABITÍ AŽ 30 MINUT. SOUČASNĚ PŘEDSTAVUJE DVA NOVÉ SÍŤOVĚ NAPÁJENÉ MODELY – JEDEN SÁČKOVÝ A DRUHÝ BEZSÁČKOVÝ – V ENERGETICKÉ TŘÍDĚ A.

Sáčkový vysavač DOMO DO7285S

Tento právě do nabídky zařazený vysavač je díky zařazení do třídy A v účinnosti na tvrdých podlahách určen především do moderních bytů bez koberců. Neztratí se ovšem ani na nich. Osazen je totiž vysoce efektivním motorem s nízkým příkonem 700 W, který vytváří sací sílu odpovídající staršímu vysavači s příkonem 2000 W. Sací sílu lze pochopitelně regulovat. Uživatelé u tohoto modelu jistě ocení nízkou hlučnost na úrovni 69 dB(A), extra příslušenství v podobě parketové hubice, prachového kartáče, štěrbinové hubice a 3 prachových sáčků. Kovová teleskopická trubka má délku 94 cm a výrazně usnadňuje úklid a dosažení těžko přístupných míst, například záclonových konzol u stropu. O filtraci nejméně nečistot se stará ještě filtr EPA E12. Přívodní kabel má délku 7 m. Energetická třída vysavače: AACA.



Tyčový „aku“ vysavač DOMO DO214SV

Novinka s 18V Li-Ion baterií a elektrickým rotačním kartáčem není určena pouze pro akční úklid po domácích mazlíčcích nebo pro případy, kdy něco rozsypete v kuchyni. Díky dlouhé výdrži až 30 minut na jedno nabití zvládne tento model vysát i celý byt. Rotační kartáč výrazně zvyšuje jeho účinnost na kobercích. Vysokého sacího výkonu dosahuje potom použitím moderní cyklonové technologie pro separaci nečistot, které končí v zásobníku o objemu 0,5 l. Vysavač nepostrádá funkci samostatného stání ve vzpřímené poloze.



Bezsáčkový cyklonový vysavač DOMO DO7286S

Poslední prezentovanou novinkou je vysavač využívající cyklonovou technologii, která zajišťuje konstantní sací sílu bez ohledu na zaplněnost 1,5 l nádoby na prach. Kompaktní stroj pracuje v energetické třídě AADA a je primárně určen do bytů s pevnými podlahami. I v jeho případě zachytí nejméně částice včetně roztočů účinný filtrační systém EPA E12. Kromě univerzální podlahové hubice je součástí balení hubice parketová, štěrbinová kombinovaná s kartáčkem. Vysavač má příkon 700 W.

Pro objednávky novinek kontaktujte české zastoupení značky DOMO.



VESTAVNÉ I VOLNĚ STOJÍCÍ MYČKY CANDY

Inovace, hygienické mytí a extra velká kapacita

Proč doporučit myčky Candy?

16 Největší kapacita na trhu na 16 sad nádobí

Unikátem na trhu jsou myčky Candy s kapacitou 16 sad nádobí ve dvou nebo ve třech koších, vhodné pro velké rodiny. Pro lepší představu, 16 sad je 201 kusů nádobí, což je až o 40 % více, než je kapacita běžné myčky. Spodní koš je velikosti XXL a je vhodný pro mytí velkých pánví, hrnců a plechů, u vybraných modelů je i držák na pizza talíře Maxi plates. Horní koš s nastavitelnou výškou díky systému Easy Click lze přizpůsobit, i pokud je už plně naložen nádobím. Bonusem je pak třetí koš u vybraných modelů, který je vhodný nejen pro mytí příborů, ale i na větší kusy nádobí, jako šálky, dezertní talířky, naběračky apod.

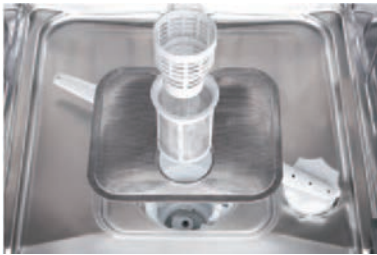




Šetrná k nádobí i energii,
tichá a výkonná, taková
je myčka Candy

Systém pulsního mytí zajišťuje jemné umytí křehkého nádobí při velmi tichém chodu a spotřebě pouhých 10 litrů vody na cyklus. Ještě tišší a úspornější je pak noční program, díky němuž ušetříte a ještě se v klidu vyspíte (myje při pouhých 39 dB). Systém tzv. turbo sušení umožňuje zařazení do energetické třídy A+++ a perfektní výsledky sušení i při nižších teplotách, a to bez zanechání skvrn, kapek vody nebo vlhkého nádobí. Šikovný je i senzor úrovně znečištění, který přizpůsobí teplotu a dobu mytí na základě detekovaného znečištění, a tím šetří energii i vodu.

Antibakteriální samočisticí filtr



Patentovaný trojitý samočisticí nerezový filtr se stará o co nejčistší vodu během celého cyklu a zachycuje i ty nejjemnější částice. Materiál mikrofiltru a filtru na hrubé nečistoty je ošetřen antibakteriálním povrchem. Antibakteriální vlastnosti filtru byly

testovány na Polytechnické univerzitě v Miláně s účinností snížení živých bakterií až 100 % do 24 hodin od kontaktu s filtrem. Během každého mycího cyklu dochází dvakrát k zastavení mycího cyklu, filtr je propláchnut silným proudem vody, která vychází středem filtru do všech 3 úrovní filtru, odkud je špinavá voda odvedena do odpadu. Cyklus mytí se opět spustí s čistou vodou. Výsledkem je stále čistá voda v myčce a nezanesený filtr. Údržbu myčky usnadňuje i speciální cyklus určený pro mytí vnitřního prostoru spotřebiče a odstranění nečistot a vodního kamene.



Velké množství
programů
pro každého

V závislosti na modelu mohou myčky Candy nabídnout až 12 mycích programů. Pro velmi znečištěné nádobí je vhodný program Intenzivní mytí či program Strong&Fast určený k mytí velmi znečištěného nádobí v krátkém čase. Nechybí ani úsporný program Eco. Funkce myček Vám usnadní i organizaci času, samozřejmě je odložený start, rychlé programy 24 a 59 minut a funkce Express, která snižuje spotřebu energie a čas potřebný k mytí až o 25 % snížením teploty vody během poslední fáze mytí.

Třetí mycí rameno Perfect Rapid Zone



Perfect
Rapid
zone

Přídavné rameno už bývá standardem vybavenějších myček. Třetí rameno myček Candy je umístěno v levé spodní části a pomáhá odstranit tu nejtěžší špínu z pánví a hrnců, a to i při využití rychlého programu. Tzv. rameno Perfect Rapid Zone zvyšuje intenzitu mytí až o 60 % (zvyšuje se rychlost průtoku vody ramenem). Dejte sbohem zbylým skvrnám na nádobí, už žádné předmýván.

Novinka – CHYTRÁ DVÍŘKA SMART DOOR

Otevíráte vždy po domytí nádobí dvířka myčky? Z výzkumu vyplynulo, že 40 % uživatelů otevírá dvířka myčky okamžitě po domytí. Nová řada myček Candy udělá i tento krok za Vás. Po skončení cyklu se dvířka myčky pootevrou, takže zbytková pára a vlhkost se dostanou ven a nádobí pak můžete pohodlně skládat do skříněk, protože nebude zbytečně teplé. Jak SMART DOOR funguje? Ke konci mycího cyklu dojde ke snížení teploty sušení na méně než 40 °C a dvířka myčky se pootevrou o 10 cm. Nižší teplota také zajišťuje snížení spotřeby energie a myčky dosahují energetické třídy A+++ - 10 %. Tato funkce je dostupná jak u volně stojících, tak u vestavných myček. Uživatelé se nemusí bát poškození kuchyňské linky v případě vestavných modelů, a to právě díky nižší teplotě a kontrolované vzdálenosti otevření pantů dvířek, takže přebytečná pára a vlhkost jsou odváděny mimo pracovní desku do vzduchu. Funkce SMART DOOR je volitelná a lze ji samozřejmě vypnout.

Konstrukce dvířek SMART DOOR



1. Lineární pohon
2. Pružiny odtahující dveře
3. Systém kruhového lana pro zabezpečení správné vzdálenosti otevření dvířek

SMART
Door



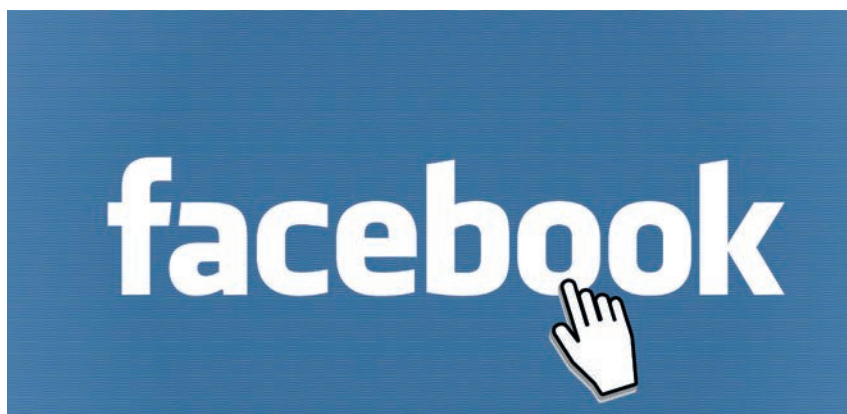
Facebook zvýhodní odkazy na rychlejší stránky

Není snadné najít někoho, kdo rád ztrácí čas zbytečnostmi. Snad nejlépe je to vidět na internetu. Stránky, které se dlouho načítají, nesnáší snad úplně každý. A Facebook si je toho dobře vědom. Aby svým uživatelům ušetřil čas i nervy, chystá se při řazení odkazů v News Feedu mobilní aplikace nově zohledňovat i rychlost načítání stránek.

Jaká je magická hranice, jak rychle by se měla webová stránka úplně zobrazit, nebo ji uživatel opustí? Podle zjištění Facebooku kolem 40 procent uživatelů internetu odkaz zavírá při načítání delším než 3 vteřiny.

A Facebook samozřejmě z pochopitelných důvodů nechce, aby lidé zavírali odkazy, na které klikají kdekoli na jeho webu, přičemž nejčastěji na odkazy lidé klikají v News Feedu. Na začátku srpna proto oznámil, že během příštích několika měsíců bude pro uživatele své mobilní aplikace pomalu zprovozňovat novou verzi algoritmu pro řazení News Feedu. Ta se oproti dřívější verzi liší tím, že bere vedle všech stávajících ukazatelů v úvahu i rychlost načítání webových stránek.

Na stránky, které algoritmus vyhodnotí jako rizikové (tedy s vysokou pravděpodobností pomalého načítání), zbudě v mobilním News Feedu horší pozice. Sociální síť přitom bude brát v úvahu nejen očekávanou rychlost načítání dané stránky, ale například i kvalitu připojení, přes které si právě uživatel Facebook prohlíží. Je více než pravděpodobné, že velikou výhodu budou mít provozovatelé webů, kteří používají facebookový formát Instant Articles. Ten Facebook představil již před



delší dobou s cílem dát provozovatelům webů jednoduchý nástroj, jak zpříjemnit uživatelům Facebooku prohlížení odkazů na mobilních zařízeních. Hlavní vlastností Instant Articles je to, že zrychlují načítání odkazů a omezují v odkazu maximální množství zobrazených reklam.

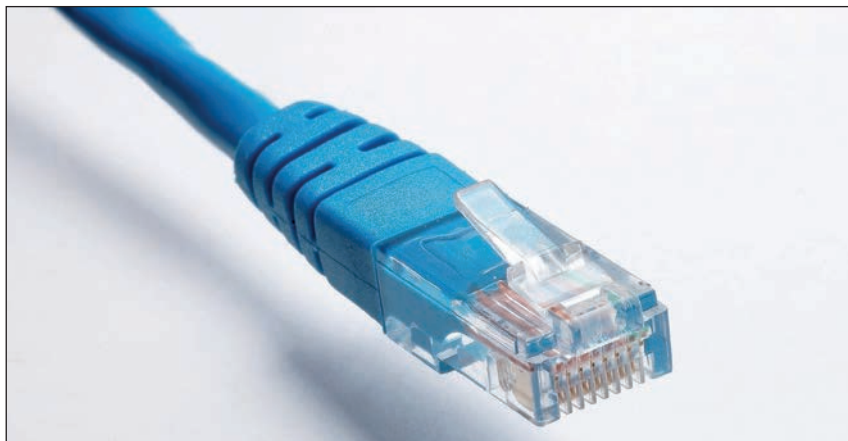
Doposud se řada vydavatelů tomuto nástroji bránila. Jejich hlavním argumentem bylo, že kvůli omezení reklamy jim Instant Articles snižují příjmy. Facebook na tuto kritiku reagoval, dovolené množství reklam zvýšil a umožnil i další varianty generování příjmů z obsahu zobrazeného přes Instant Articles, například přes předplatné. I tak ale velká část vydavatelů nástroj za svůj stále nepřijala, což by se po aktuální změně algoritmu přece jen mohlo začít měnit.

Facebook také ujišťuje, že mu jde čistě o rychlost načítání stránky, nikoliv o využívání jeho technologie. Mělo by tedy být jedno, jestli rychle se načítající stránky dosáhne provozovatel webu s pomocí Instant Articles nebo jakýmkoliv jiným způsobem. Na druhou stranu je zřejmé, že využití Instant Articles bude představovat zaručený způsob, jak algoritmem s jistotou projít bez problémů.

Facebook přesto doporučuje i jiné způsoby, jak dosáhnout zrychlení mobilních webů. Mezi doporučeními sociální sítě zmínku o Instant Articles budeme hledat marně, zato tu objevíme například omezení využívání nástrojů pro přesměrování a zkracování URL, optimalizaci objemu přenesených dat nutného k načtení stránky (např. komprese souborů, vhodná volba formátu obrázků ap.), geografické umístění serverů blíže k uživateli, omezení funkcí JavaScriptu omezujících efektivní renderování a též samotná volba vhodných způsobů renderování stránky.

Není to poprvé, kdy na základě technických parametrů Facebook ovlivňuje, jaký obsah uživatelé v News Feedu uvidí. Již nyní například sociální síť zobrazuje v mobilním News Feedu méně videí uživatelům, kteří mají pomalé připojení, a tak by pro ně přehráni mohlo představovat problém.

Jindřich Lauschmann



Amica

Inteligentní styl

Nová řada vestavných myček



Oslnivý výsledek díky vyspělé technologii

Jsme oficiální
partner
*odpůrců ručního
mytí*

PROČ JEŠTĚ VAŠI ZÁKAZNÍCI DĚLAJÍ PRÁCI ZA MYČKU?

beko



KDYŽ MYČKY BEKO UMYJÍ I NEJPŘIPEČENĚJŠÍ ZBYTKY

Nové myčky Beko si díky ramenu AqualIntense® poradí i s nejspínavějšími hrnci a pánvemi až s 5x vyšší účinností než program Intensive 70. A díky vylepšenému interiéru s držáky plechů či nastavitelným horním košem do tří poloh už nebude problém umýt jakkoliv velké nádoby včetně neforemných hrnců, plechů a pánví.

**PODÍVEJTE SE
DOVNITŘ, V ČEM JSOU
NOVÉ MYČKY BEKO
JEŠTĚ LEPŠÍ.**

NOVÉ MYČKY BEKO S VYLEPŠENÝM VNITŘKEM

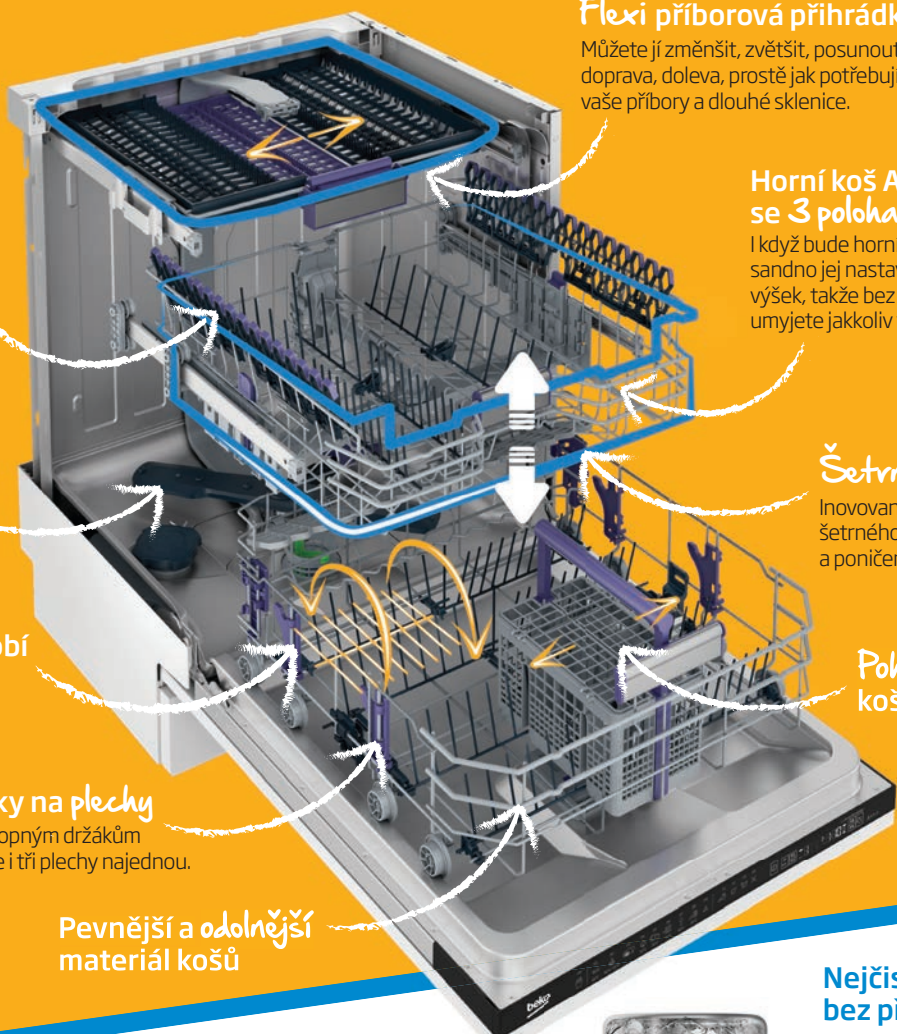
beko

Představte si myčku, která se přizpůsobí nádobí. Myčku, která umyje i více plechů najednou a nebojí se ani neforemného kuchyňského náčiní. Myčku pro nadšené kuchaře, vinaře i početné rodiny. Prostě myčku na míru každému zákazníkovi. Už jí vidíte? Tak ta myčka je z nové řady Beko.

**ABY VAŠI ZÁKAZNÍCI
NEDĚLALI PRÁCI
ZA MYČKU**

V čem vylepšení nových myček Beko vlastně spočívá? Především v množství variability nastavení interiéru, umytí až 14 sad nádobí a v použití ještě odolnějších materiálů. V nové řadě najdete například držáky na mytí plechů, koš Acrobat se třemi polohami výšky či flexibilní příborovou přihrádku, kterou můžete roztáhnout anebo jí posunout podle výšky sklenic v horní koši. Pro šetrnější mytí jsou

navíc držáky sklenic opatřeny povrchem SoftTouch a inovovaný pojezd košů zajišťuje jejich šetrné vysunutí. Propracovaným interiérem to ale nekončí. I nová řada myček Beko je vybavená mycím ramenem AqualIntense®, která je zárukou dokonale umytého nádobí, samočisticím filtrem EverClean™ i programem Quick&Clean™ s plnohodnotným mytím za pouhých 58 minut!



SoftTouch povrch pro ochranu skla

Povrch SoftTouch ochrání vaše oblíbené vinné sklinky před poškrábáním.

Flexi příborová přihrádka

Můžete jí zmenšit, zvětšit, posunout, doprava, doleva, prostě jak potřebují vaše přístroje a dlouhé sklenice.

Horní koš Acrobat se 3 polohami výšky

I když bude horní koš plná nádobí, snadno jej nastavíte do 3 různých výšek, takže bez přeskládání umyjete jakkoliv velké talíře.

Robustní sprchovací rameno

Sklopné držáky nádobí

Větší pánev nebo hodně talířů? Spodní koš snadno upravíte pomocí sklopných držáků.

Šetrný pohyb koše

Inovovaný pojezd koše je zárukou šetrného pohybu koše bez cinkání a poničení nádobí.

Držáky na plechy

Díky sklopným držákům umyjete i tři plechy najednou.

Pohyblivý koš na přístroje

Pevnější a odolnější materiál košů

Nejčistší nádobí bez předmývání a mytí

Speciální mycí rameno **AqualIntense®** umyje díky vysokému tlaku vody a intenzivnějšímu mytí i ty nejspínavější hrnce a pánve. A s 5x vyšší účinností než program Intensive 70.

Myčka, co se vyčistí sama

Filtr **EverClean™** se pomocí intenzivních trysek sám vyčistí při každém mytí a výsledkem je čisté nádobí bez starostí.

Umyto i usušeno jen za 58 minut!

Quick&Clean™ je plnohodnotný program, co zvládne umýt i usušit plnou náplň myčky za pouhých 58 minut.



Jsme oficiální partner
odpůrců ručního mytí

V příštím čísle SELL:

Zářijové číslo přinese už tradičně velkou reportáž z veletrhu IFA, který se během posledních zhruba deseti let stal asi nejvýznamnější prezentační akcí novinek pro segment domácích spotřebičů. Chybět nebudou ani zajímavé rozhovory, rozboru trhu a nejnovější zprávy ze světa technického spotřebního zboží.



jura®

Maximální potěšení z kávy –
čerstvě namletá,
nikoli z kapsle.

Roger Federer

Inspirující vzor, držitel
světového rekordu v počtu
grandslamových vítězství,
nejlepší tenista všech dob –
a milovník kávy.



Elegantní kávovar A7 od firmy JURA fascinuje svým skvělým sladěním funkce a formy i náročně labužníky, jako je Roger Federer. Módní bílá barva zvýrazňuje nekompromisní, čisté linie. V kvalitě prvotřídní kavárny připraví na jeden stisk tlačítka dvanáct různých kávových specialit, i kdyby jen jeden nebo dva šálky. Novátorský proces impulzní extrakce (P.E.P.®) zaručuje i u specialit ristretto a espresso maximální zachování aromatu. JURA – If you love coffee.

www.jura.com



INSPIRUJÍCÍ VÝKON

Nový Chef XL Titanium s unikátní funkcí osvětlení pracovní mísy a bezkonkurenčním výkonem 1700 W přináší preciznost a všestrannost do vaší kuchyně. Je vybavený míchacími nástroji z nerezové oceli a lze k němu připojit dalších více než 20 nástavců. Nový Chef XL Titanium přinese světlo do vaší kuchařské rutiny a probudí ve vás kreativitu.

www.kenwoodworld.cz

**CHEF XL
TITANIUM**

Power to Inspire



KENWOOD